

„Kuckucksweg“ mit Erlebnis-Steinbruch



Länge: 5,0 km – 6,5 km

Einstieg: Parkplatz am Buschelstadion / Gymnastikhalle, Fliederweg 2

Dieser Themen-Rundweg im Geo-Naturpark Bergstraße-Odenwald bietet eine familienfreundliche Erlebniswanderung durch Obstwiesen, Feld, Wald und Flur. Der Weg bietet tolle Perspektiven auf das Straßendorf Raibach und seine Lage, Panoramablicke bis zum Taunus, einen Exkurs in einen Buntsandsteinbruch, schöne Sitzgelegenheiten und sieben Informationstafeln zu den besonderen Themen „Rund um Raibach“. Der gesamte Weg ist gut zu laufen. Sanfte Anstiege und eine wohlthuende Mischung aus befestigten Feld- und naturbelassenen Waldwegen sorgen für ausreichend Ab- wechslung.

Erlebnis-Steinbruch „Am Heegwald“

Der Steinbruch „Am Heegwald“ ist eine der besonders sehenswerten Stationen auf dem „Kuckucksweg“. Roter Sandstein, der die Geologie der Raibacher Gemarkung prägt, wurde über Jahrhunderte z.T. gewerblich abgebaut. Dieser kleine Steinbruch in der Raibacher Gemarkung ist der einzige, der heute noch sichtbar und frei zugänglich ist.



Qualitätswanderwege U1 und U2



U1 | Länge: 11,7 km – Dauer: ca. 3,5 Std.

U2 | Länge: 11,0 km – Dauer: ca. 3,0 Std.

Einstieg: Parkplatz Stadthalle, Am Darmstädter Schloss

Der U1 – „Die Umstädter Panoramarunde“ führt rund ums Winzerstädtchen, der U2 – „Der Odenwälder WeininselWanderWeg“ wartet mit „Grünen Reben und schönen Aussichten“ auf. Beide Wanderwege wurden mit dem Qualitätssiegel des Odenwaldklubs „Wanderbarer Odenwald“ als Qualitätswanderwege ausgezeichnet.

Der Rundwanderweg im Osten von Groß-Umstadt verläuft überwiegend im offenen Gelände und bietet viele schöne Ausblicke über sanft hügelige Landschaft und das schöne Groß-Umstadt.

Der Odenwälder WeininselWanderWeg führt entlang der Waldränder und durch offenes Gelände und gibt den Blick frei auf aussichtsreiche Weinlagen im Nordosten Groß-Umstadts.

Die Odenwälder Wanderregion und weitere Rundwanderwege entdecken Sie mit der interaktiven Tourenkarte auf: [www.bergstrasse-odenwald.de](http://www.bergstrasse-odenwald.de)



Sparkassen-Jubiläumsweg S3



Länge: 17,4 km – Dauer: ca. 5,5 Std.

Einstieg: Sparkasse Groß-Umstadt, St.-Péray-Straße 2-4  
Parkplatz: Bahnhof Groß-Umstadt, St.-Péray-Straße

Begeben Sie sich auf eine ausgedehnte Wanderung durch Wälder, Felder und Weinberge, besuchen Sie historische Stätten und Naturdenkmäler.

Von der Stadtmitte aus geht es auf den Berg Hainrich mit der Weinlage Herrnberg. Der Panoramaweg bietet einen wunderbaren Weitblick, bevor der Weg in den Wald führt. Das „Rödelshäuschen“ ist eine Waldarbeiterhütte, die nach dem Förster Wilhelm Rödel (1815-1892) benannt wurde. An einer markanten Wegkreuzung gelegen, ist sie ein beliebter Rastplatz für Wanderer. Die „Sausteige“ im gleichnamigen Tal hat ihren Namen aus der Zeit, als Umstädter Sauhirten die Schweine zur Eichelmast hierher führten. Die imposante Brunneneiche, ein Naturdenkmal, bildet mit der nahegelegenen, gefassten Quelle ein harmonisches Ensemble. Weiter führt der Weg nach Heubach, das abseits der Durchgangsstraßen inmitten bewaldeter Höhen liegt. 1303 wurde „Heipach“ erstmals erwähnt, und ist heute mit seiner historischen Bausubstanz ein Stadtteil von Groß-Umstadt.



Der Natur auf der Spur am „Hainrich“



Länge: ca. 2,0 km | Einstieg: ca. 100 m hinter dem Restaurant „Farmerhaus“ befindet sich die Übersichtstafel zum Erlebnispfad

Jedes Kind hat das Bedürfnis nach Bewegung, Spiel und Entdeckungen. All dies berücksichtigt der Erlebnispfad, der vom Odenwaldklub Groß-Umstadt und der Stadt Groß-Umstadt am „Hainrich“ errichtet wurde. Es gibt 12 Stationen, die das Kinderherz höher schlagen lassen: Hängebrücke und Klettersteig laden zu kleinen Mutproben ein, andernorts können Kinder werken, basteln und bauen sowie am Barfußpfad oder dem Baumtelefon die Natur mit den Sinnen zu genießen. Es gibt hier auf über 15.000 m² vieles zu erleben, zu erforschen und viel Wissenswertes zu erfahren. Und das Wichtigste: Herumtoben ist ausdrücklich erwünscht!

Umstädter Mundartweg



Länge: ca. 5,0 km | Einstieg: Altstadtparkplatz

„Sou wie de Schnawwel gewoachse is...“ Dieser Weg lädt dazu ein, sich mit der Umstädter Mundart auseinanderzusetzen. Vom Altstadtparkplatz führt er durch die „Steinbornshohl“ auf den „Hainrich“ und durch das „Wächtersbachtal“ zurück in die Altstadt. Unterwegs sind acht Infotafeln aufgestellt, die QR-Codes für den Abruf von Audiodateien mit in Mundart aufgesprochenen Texten, Liedern und Gedichten enthalten.

Wegeverlauf und weitere Informationen: [www.komoot.de](http://www.komoot.de)

Weinlehrpfad



Länge: 2,0 km – Dauer: ca. 1,0 Std.

Einstieg: Parkplatz unterhalb „Hotel Jakob“, Zimmerstraße 43  
oder Wanderparkplatz oberhalb des „Farmerhauses“

Stadtrundgang



Länge: 2,1 km – Dauer: ca. 1,0 Std.

Einstieg: Parkplatz Stadthalle, Am Darmstädter Schloss  
oder bei „vinum autmundis“, Riegelgartenweg 1

Zu Weinlehrpfad und Stadtrundgang ist weiterführendes Infomaterial zu Stationen und Wegführung über das Stadtmarketing erhältlich. Tel. 06078 781-261 | [www.gross-umstadt.de](http://www.gross-umstadt.de)



Geopark-Pfad „Die kleine Bergstraße“



Länge: ca. 7,0 km – Dauer: ca. 2,5 - 3,5 Std.

Einstieg: Bahnhof Klein-Umstadt, Bahnhofstraße 102  
oder „Bürgerhaus“ Klein-Umstadt, Weinbergstraße 2

Die Kleine Bergstraße –  
Landschaft, Mensch und Umwelt in Klein-Umstadt

Der Geopark-Pfad in Klein-Umstadt ist ein sehr vielseitiger und abwechslungsreicher Weg, der einlädt die geologische, landschaftliche und kulturhistorische Vergangenheit kennenzulernen. Vom Bahnhof aus führt der Weg entlang des Ortsrandes zur Weinlage „Stachelberg“, von dort genießen Sie bei gutem Wetter das wunderbare Panorama. Hier tauchen Sie ein in die Erdgeschichte Klein-Umstadts und haben die Möglichkeit, die hier vorkommenden Gesteinsarten zu „erfassen“. An der Station 3 erfahren Sie, warum Weinbau in Deutschland nur in ganz begrenzten Lagen möglich ist. An den Stationstafeln sechs bis acht wird die Ortsgeschichte Klein-Umstadts erläutert, vom Großbrand 1859 bis zu den Überresten der mittelalterlichen Wehrmauer. Hinweise auf den Abbau von Schwerspat bietet der Blick auf die Überreste des „Bergbaustollens I“.

Gerne organisieren wir zusätzlich zu den Themenführungen auch individuelle Geoparkführungen für Sie.

Weitere Informationen unter:  
[www.geo-naturpark.net](http://www.geo-naturpark.net)



Symbolerklärung

[www.gross-umstadt.de](http://www.gross-umstadt.de)

stadtmarketing@gross-umstadt.de

Tel. 06078 781-261

Markt 1 | 64823 Groß-Umstadt

Stadtmarketing

Magistrat der Stadt Groß-Umstadt

# Wanderbares Groß-Umstadt & Umgebung

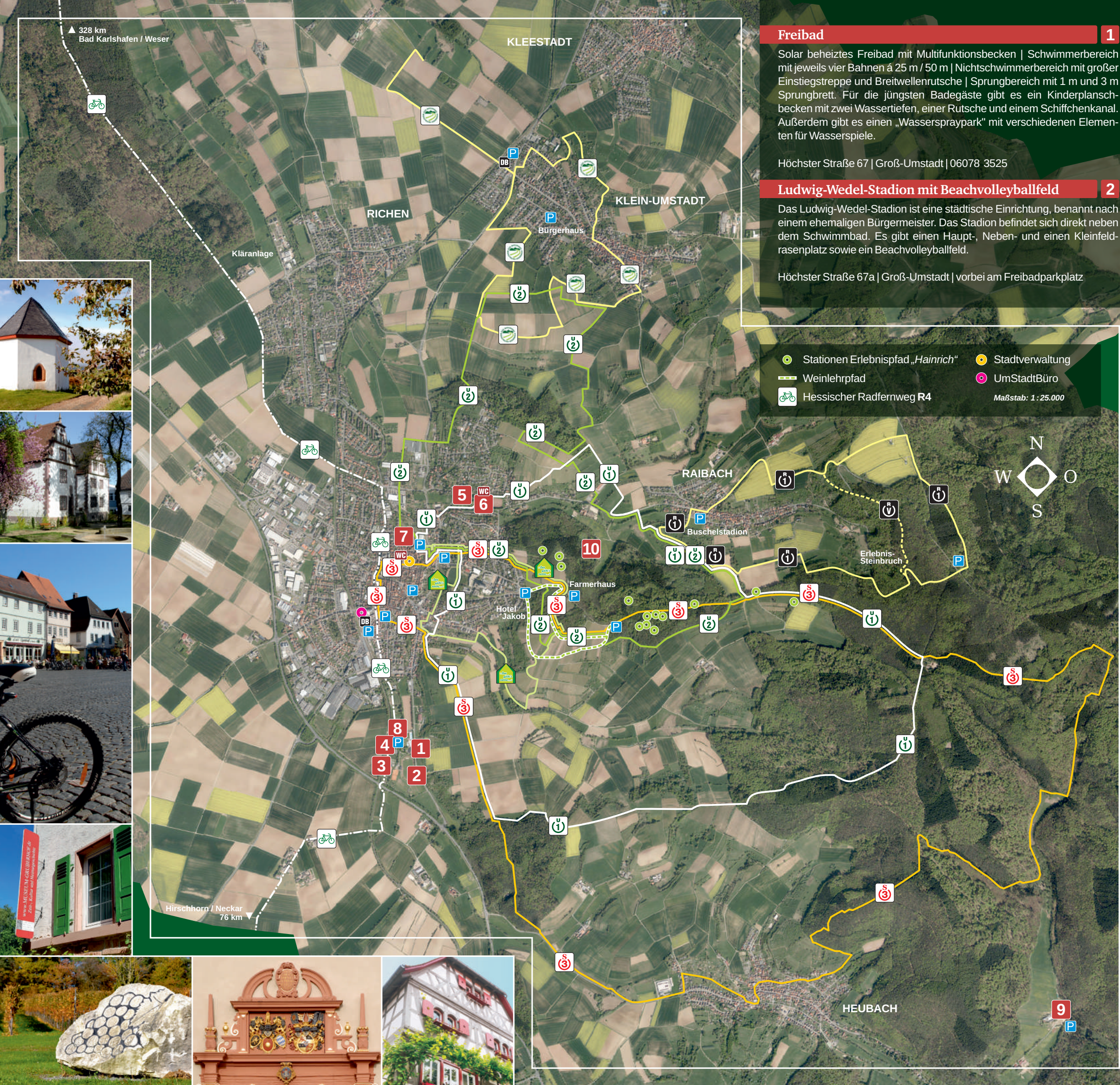
Allgemeine  
Informationen

Wanderwege  
Umstadt & Stadtteile

Kulturelles  
Freizeit & Erholung







## Freibad

1

Solar beheiztes Freibad mit Multifunktionsbecken | Schwimmbereich mit jeweils vier Bahnen á 25 m / 50 m | Nichtschwimmbereich mit großer Einstiegstreppe und Breitwellenrutsche | Sprungbereich mit 1 m und 3 m Sprungbrett. Für die jüngsten Badegäste gibt es ein Kinderplanschbecken mit zwei Wassertiefen, einer Rutsche und einem Schiffeckenkanal. Außerdem gibt es einen „Wasserspraypark“ mit verschiedenen Elementen für Wasserspiele.

Höchster Straße 67 | Groß-Umstadt | 06078 3525

## Ludwig-Wedel-Stadion mit Beachvolleyballfeld

2

Das Ludwig-Wedel-Stadion ist eine städtische Einrichtung, benannt nach einem ehemaligen Bürgermeister. Das Stadion befindet sich direkt neben dem Schwimmbad. Es gibt einen Haupt-, Neben- und einen Kleinfeldrasenplatz sowie ein Beachvolleyballfeld.

Höchster Straße 67a | Groß-Umstadt | vorbei am Freibadparkplatz

## Cobigolf – Der Treff Treff

3

Die Cobigolf-Anlage bietet großen und kleinen Spielern einen turnierfähigen Parcours mit 18 Bahnen. Bei der spannenden Kombination aus Mini-golf und Croquet sind Geschick und eine ruhige Hand gefragt.

Höchster Straße 67e | Groß-Umstadt | zw. Freibad und Tennisanlage

## Skatepark | Pumptrack

4

Der Skatepark sowie die Pumptrackanlage befinden sich direkt neben dem Freibadparkplatz. Pumptrack – das bedeutet vor allem Spaß. In einer Endlosschleife kann der Kurs mit seinen Sprüngen, Wellen und Kurven durch schwungvolle Auf- und Abbewegungen – dem sogenannten „Pumpen“ – aktiv befahren und Geschwindigkeit generiert werden.

Höchster Straße 67b und 67c | Groß-Umstadt | 06078 74456

[www.umstaedter-pumptrack.de](http://www.umstaedter-pumptrack.de)

## Radfahren

Für alle, die gern in die Pedale treten, bietet Groß-Umstadt ein Netz gut ausgebauter Radwege mit einheitlicher Beschilderung. Ob kurzer Ausflug oder längere Radwanderung – alles ist möglich. Hilfreich ist die Fahrradwegkarte des Landkreises Darmstadt-Dieburg (erhältlich im Buchhandel), die alle befahrbaren Wege abseits der Autostraßen ausweist und auf einer zuverlässigen Wegweisung basiert.

Routenplaner online unter [www.radroutenplaner.hessen.de](http://www.radroutenplaner.hessen.de) erhältlich.

## Parkanlagen und Spielplätze

5

Verschiedene Parkanlagen laden zum Entspannen und Verweilen ein. Für Familien ist der Park „An der Bleiche“ Richtung Raibach besonders interessant. Hier gibt es einen tollen Kinderspielplatz mit Piratenschiff, einen Familiensportpark für Jung und Alt sowie eine Boulebahn, die zu manch geselligem Spiel einlädt.

## Gruberhof

6

Das Museum von Groß-Umstadt ist in einer alten Hofreite mit Bauerngarten untergebracht. Die Gebäude beherbergen eine umfangreiche Sammlung aus den Bereichen Archäologie, Stadtgeschichte, Handwerk und Landwirtschaft. Bereichert wird das Angebot durch verschiedene Feste, Gastspiele und Vorträge.

Das Museum ist zwischen April und Oktober an Sonntagen geöffnet. Führungen auf Anfrage.

Umstädter Museums- und Geschichtsverein e.V. | Raibacher Tal 22 | 64823 Groß-Umstadt | 06078 4358 | [www.gruberhof-museum.de](http://www.gruberhof-museum.de)

## Gastronomie & Unterkünfte

Zahlreiche Gaststätten, Cafés und Straußwirtschaften laden zum gemütlichen Zusammensein und Verweilen ein. Von der trendigen Bar bis zur urigen Wirtschaft ist für jeden Geschmack und für jeden Anlass etwas Passendes dabei. Besuchen Sie uns auch unter [www.gross-umstadt.de](http://www.gross-umstadt.de) und erhalten Sie Informationen zu Unterkünften im Hotelguide.

## Wohnmobilstellplätze

- 7** Parkplatz Fitzweg  
Lage: Heinrich-Klein-Halle | 0,2 km zum Ortskern
- 8** Parkplatz am Freibad  
Lage: an der B45 | Nähe Freibad | 0,8 km zum Ortszentrum
- 9** Parkplatz „Kellergrund“  
Lage: Stadtteil Heubach | 5,5 km zum Ortszentrum
  - Gebühren: kostenlos
  - Einschränkungen: kein Wasser- und Stromanschluss
  - Ver-/Entsorgungsmöglichkeiten: Kläranlage

## Jugendzeltplatz Raibacher Tal

10

Größe: ca. 8.000 m² | Aufnahmekapazität: 140 Personen | Wasserversorgung: Örtliches Versorgungsnetz | Sanitäre Einrichtungen: Holzhaus mit Waschgelegenheiten sowie WC-Anlagen, Einrichtung zum Geschirr spülen | Stromversorgung: nicht vorhanden | Kochgelegenheit: gemauerte Feuerstellen im Freien, offene Feuerstelle

Gerd Gerbig | [jugendzeltplatz-raibach@web.de](mailto:jugendzeltplatz-raibach@web.de) | 0174 8789018