

JANUAR	FEBRUAR	MÄRZ	APRIL	MAI	JUNI
1 Mo Neujahr <sup>1</sup>	1 Do	1 Fr	1 Mo Ostermontag <sup>14</sup>	1 Mi Maifeiertag	1 Sa
2 Di	2 Fr	2 Sa	2 Di	2 Do	2 So
3 Mi	3 Sa	3 So	3 Mi	3 Fr	3 Mo
4 Do	4 So	4 Mo	4 Do	4 Sa	4 Di
5 Fr	5 Mo	5 Di	5 Fr	5 So	5 Mi
6 Sa	6 Di	6 Mi	6 Sa	6 Mo	6 Do
7 So	7 Mi	7 Do	7 So	7 Di	7 Fr
8 Mo	8 Do	8 Fr	8 Mo	8 Mi	8 Sa
9 Di	9 Fr	9 Sa	9 Di	9 Do Christi Himmelfahrt	9 So
10 Mi	10 Sa	10 So	10 Mi	10 Fr	10 Mo
11 Do	11 So	11 Mo	11 Do	11 Sa	11 Di
12 Fr	12 Mo	12 Di	12 Fr	12 So	12 Mi
13 Sa	13 Di	13 Mi	13 Sa	13 Mo	13 Do
14 So	14 Mi	14 Do	14 So	14 Di	14 Fr
15 Mo	15 Do	15 Fr	15 Mo	15 Mi	15 Sa
16 Di	16 Fr	16 Sa	16 Di	16 Do	16 So
17 Mi	17 Sa	17 So	17 Mi	17 Fr	17 Mo
18 Do	18 So	18 Mo	18 Do	18 Sa	18 Di
19 Fr	19 Mo	19 Di	19 Fr	19 So Pfingstsonntag <sup>21</sup>	19 Mi
20 Sa	20 Di	20 Mi	20 Sa	20 Mo Pfingstmontag <sup>21</sup>	20 Do
21 So	21 Mi	21 Do	21 So	21 Di	21 Fr
22 Mo	22 Do	22 Fr	22 Mo	22 Mi	22 Sa
23 Di	23 Fr	23 Sa	23 Di	23 Do	23 So
24 Mi	24 Sa	24 So	24 Mi	24 Fr	24 Mo
25 Do	25 So	25 Mo	25 Do	25 Sa	25 Di
26 Fr	26 Mo	26 Di	26 Fr	26 So	26 Mi
27 Sa	27 Di	27 Mi	27 Sa	27 Mo	27 Do
28 So	28 Mi	28 Do	28 So	28 Di	28 Fr
29 Mo	29 Do	29 Fr Karfreitag	29 Mo	29 Mi	29 Sa
30 Di		30 Sa	30 Di	30 Do Fronleichnam	30 So
31 Mi		31 So Ostersonntag		31 Fr	

Weitere Infos zur Abfallentsorgung finden Sie auf der Rückseite oder unter: [zaw-online.de](http://zaw-online.de)

**BIOTONNE**  
 Alle Bezirke

**PAPIERTONNE & -CONTAINER**  
 Kernstadt  
 Stadtteile  
**Geänderter Abfuhrbezirk**

**RESTMÜLLTONNE & -CONTAINER**  
 Kernstadt, Dorndiel, Heubach, Raibach, Richen, Semd, Wiebelsbach  
 Klein Umstadt und Kleestadt  
**Geänderter Abfuhrbezirk**

**RESTMÜLLCONTAINER**  
 Alle Bezirke nur wöchentliche Leerung

**GELBER SACK**  
 Kernstadt 1 und Richen  
 Kernstadt 2, Raibach, Dorndiel  
 Stadtteile 1, Klein Umstadt, Kleestadt  
 Stadtteile 2, Heubach, Semd, Wiebelsbach  
 Bezirksaufteilung: siehe Rückseite

**SONDERMÜLL / SCHADSTOFFMOBIL**  
 Betriebshof der Stadt Groß-Umstadt, Gewerbestraße 2, OT Richen  
 Abgabezeit: 9:00 - 12:00 Uhr

**SPERRMÜLL / ELEKTROSCHROTT**  
 Anmeldung: 06159 9160-600  
[www.zaw-online.de](http://www.zaw-online.de) • [service@zaw-online.de](mailto:service@zaw-online.de)  
 Die Abholung ist kostenlos.

**REKLAMATIONEN ZUR ABFUHR**  
**BIOTONNE PAPIER RESTMÜLL**  
**SPERRMÜLL**  
 Reso GmbH  
 06159 7175930 • [info.dadi@reso-gmbh.de](mailto:info.dadi@reso-gmbh.de)  
**GELBER SACK**  
 Reso GmbH  
 06061 9600-0 • [info@reso-gmbh.de](mailto:info@reso-gmbh.de)  
**ELEKTROSCHROTT**  
 Azur GmbH  
 06151 94520 • [info@azurgmbh.de](mailto:info@azurgmbh.de)

JULI	AUGUST	SEPTEMBER	OKTOBER	NOVEMBER	DEZEMBER
1 Mo	1 Do	1 So	1 Di	1 Fr	1 So
2 Di	2 Fr	2 Mo	2 Mi	2 Sa	2 Mo
3 Mi	3 Sa	3 Di	3 Do Tag der Dt. Einheit	3 So	3 Di
4 Do	4 So	4 Mi	4 Fr	4 Mo	4 Mi
5 Fr	5 Mo	5 Do	5 Sa	5 Di	5 Do
6 Sa	6 Di	6 Fr	6 So	6 Mi	6 Fr
7 So	7 Mi	7 Sa	7 Mo	7 Do	7 Sa
8 Mo	8 Do	8 So	8 Di	8 Fr	8 So
9 Di	9 Fr	9 Mo	9 Mi	9 Sa	9 Mo
10 Mi	10 Sa	10 Di	10 Do	10 So	10 Di
11 Do	11 So	11 Mi	11 Fr	11 Mo	11 Mi
12 Fr	12 Mo	12 Do	12 Sa	12 Di	12 Do
13 Sa	13 Di	13 Fr	13 So	13 Mi	13 Fr
14 So	14 Mi	14 Sa	14 Mo	14 Do	14 Sa
15 Mo	15 Do	15 So	15 Di	15 Fr	15 So
16 Di	16 Fr	16 Mo	16 Mi	16 Sa	16 Mo
17 Mi	17 Sa	17 Di	17 Do	17 So	17 Di
18 Do	18 So	18 Mi	18 Fr	18 Mo	18 Mi
19 Fr	19 Mo	19 Do	19 Sa	19 Di	19 Do
20 Sa	20 Di	20 Fr	20 So	20 Mi	20 Fr
21 So	21 Mi	21 Sa	21 Mo	21 Do	21 Sa
22 Mo	22 Do	22 So	22 Di	22 Fr	22 So
23 Di	23 Fr	23 Mo	23 Mi	23 Sa	23 Mo
24 Mi	24 Sa	24 Di	24 Do	24 So	24 Di
25 Do	25 So	25 Mi	25 Fr	25 Mo	25 Mi 1. Weihnachtstag
26 Fr	26 Mo	26 Do	26 Sa	26 Di	26 Do 2. Weihnachtstag
27 Sa	27 Di	27 Fr	27 So	27 Mi	27 Fr
28 So	28 Mi	28 Sa	28 Mo	28 Do	28 Sa
29 Mo	29 Do	29 So	29 Di	29 Fr	29 So
30 Di	30 Fr	30 Mo	30 Mi	30 Sa	30 Mo
31 Mi	31 Sa		31 Do		31 Di

Weitere Infos zur Abfallentsorgung finden Sie auf der Rückseite oder unter: [zaw-online.de](http://zaw-online.de)

**BIOTONNE**  
 Alle Bezirke

**PAPIERTONNE & -CONTAINER**  
 Kernstadt  
 Stadtteile  
**Geänderter Abfuhrbezirk**

**RESTMÜLLTONNE & -CONTAINER**  
 Kernstadt, Dorndiel, Heubach, Raibach, Richen, Semd, Wiebelsbach  
 Klein Umstadt und Kleestadt  
**Geänderter Abfuhrbezirk**

**RESTMÜLLCONTAINER**  
 Alle Bezirke nur wöchentliche Leerung

**GELBER SACK**  
 Kernstadt 1 und Richen  
 Kernstadt 2, Raibach, Dorndiel  
 Stadtteile 1, Klein Umstadt, Kleestadt  
 Stadtteile 2, Heubach, Semd, Wiebelsbach  
 Bezirksaufteilung: siehe Rückseite

**SONDERMÜLL / SCHADSTOFFMOBIL**  
 Betriebshof der Stadt Groß-Umstadt, Gewerbestraße 2, OT Richen  
 Abgabezeit: 9:00 - 12:00 Uhr

**SPERRMÜLL / ELEKTROSCHROTT**  
 Anmeldung: 06159 9160-600  
[www.zaw-online.de](http://www.zaw-online.de) • [service@zaw-online.de](mailto:service@zaw-online.de)  
 Die Abholung ist kostenlos.

**REKLAMATIONEN ZUR ABFUHR**  
**BIOTONNE PAPIER RESTMÜLL**  
**SPERRMÜLL**  
 Reso GmbH  
 06159 7175930 • [info.dadi@reso-gmbh.de](mailto:info.dadi@reso-gmbh.de)  
**GELBER SACK**  
 Reso GmbH  
 06061 9600-0 • [info@reso-gmbh.de](mailto:info@reso-gmbh.de)  
**ELEKTROSCHROTT**  
 Azur GmbH  
 06151 94520 • [info@azurgmbh.de](mailto:info@azurgmbh.de)

## ANSPRECHPARTNER ZAW

**Gebührenbescheid / Strichcode**  
06159 9160-900 · info.gross-umstadt@zaw-online.de

### Geschäftszeiten

Mo. Di. Do.: 08:30 – 12:00 und 13:00 – 15:30 Uhr  
Mi.: 13:00 – 15:30 Uhr  
Fr.: 08:30 – 12:00 Uhr

ZAW · Roßdörfer Straße 106 · 64409 Messel  
06159 9160-0 · info@zaw-online.de · zaw-online.de

## STADTVERWALTUNG GROSS-UMSTADT

### Abfall- und Wertstoffberatung

UmStadtBüro · 06078 781-301 bis -305  
Umweltamt · 06078 781-207 und -219

### Illegale Müllablagerungen

Umweltamt · 06078 781-207 und -219  
umwelt@gross-umstadt.de

### UmStadtBüro

Saint-Péray-Straße 11 · 64823 Groß-Umstadt  
06078 781-301 bis -305  
umstadtbuero@gross-umstadt.de

### Öffnungszeiten

Mo. und Mi.: 08:00 – 14:00 Uhr  
Di. und Do.: 08:00 – 12:00 Uhr  
14:00 – 18:30 Uhr  
Fr.: 07:00 – 12:00 Uhr

### An-, Ab- und Ummeldung von Abfallgefäßen

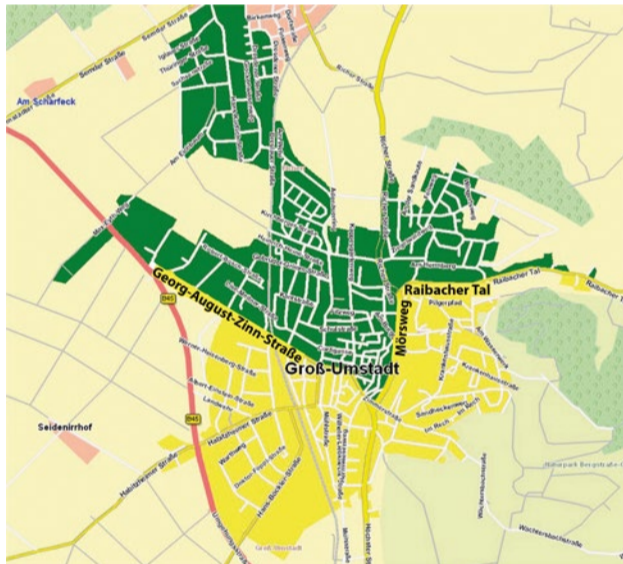
UmStadtBüro · 06078 781-301 bis -305  
umstadtbuero@gross-umstadt.de

## BEREITSTELLUNG DER ABFALLGEFÄSSE

Wann: Abfuhrtag spätestens 6:00 Uhr  
Wie: Deckel geschlossen  
Wo: Eindeutig und gut sichtbar am Rand des Bürgersteigs  
Wenn: Kein Bürgersteig vorhanden, an den äußersten Fahrbahnrand

## GELBER SACK

### Bezirktaufteilung:



■ Bezirk K1 ■ Bezirk K2

Die Erfassung und Verwertung von Verkaufsverpackungen ist in Deutschland privatwirtschaftlich organisiert.

Weitere Informationen: [mueltrennung-wirkt.de](http://mueltrennung-wirkt.de)  
Eine Initiative der dualen Systeme Deutschland

### Ausgabestellen für Gelbe Säcke:

reso-odenwald.de/downloads oder 06061 9600-0

### In den Gelben Sack gehören zum Beispiel:

Metallverpackungen (Aludosen, Alufolien, Konservendosen)  
Kunststoffverpackungen (Einwickelfolien, Kunststoffflaschen, geschäumte Obst- und Gemüseschalen)  
Verbundverpackungen (Getränkkartons, Vakuumverpackungen)

### Fragen zur Abfuhr und Reklamationen:

Reso GmbH  
06061 9600-0 · info@reso-gmbh.de

**Wichtig:** Für die Organisation der Einsammlung und die Verwertung sind weder der ZAW noch die Städte und Gemeinden verantwortlich.

## ANMELDUNG SPERRMÜLL & ELEKTROSCHROTT

zaw-online.de Mo. bis Do.: 08:00 – 16:00 Uhr  
service@zaw-online.de Fr.: 08:00 – 13:00 Uhr  
06159 9160-600

### Bitte beachten Sie:

1. Sperrmüll und Elektroschrott werden getrennt abgeholt!
2. Bereitstellung spätestens um 6:00 Uhr auf dem Bürgersteig oder am vereinbarten Sammelplatz für Ihre Müllgefäße.
3. Alles was stehen bleibt, muss vom Bürger umgehend wieder von der öffentlichen Fläche entfernt werden.
4. Dritten ist es verboten Gegenstände zu entnehmen oder hinzuzufügen. Sollten Sie dies bemerken, notieren Sie Datum, Uhrzeit und Kfz-Kennzeichen und melden es bitte unter 06159 9160-600 dem ZAW.

## SPERRMÜLL BIS 4M<sup>3</sup>

**Abholservice bis 4m<sup>3</sup> – zweimal jährlich pro Haushalt kostenlos.**  
Ab der dritten Abholung im Kalenderjahr **94,40€** pro 4m<sup>3</sup>.

Zum Sperrmüll gehören Einrichtungs- und Gebrauchsgegenstände, die nicht in die Restmülltonne passen und die nicht fest mit einem Gebäude verbunden waren.

### Das gehört nicht zum Sperrmüll:

- gefüllte Behälter oder Säcke werden nicht mitgenommen
- Auto- und Motorradteile
- Elektrogeräte
- Gartenhütten
- Haushaltsauflösungen
- Holzdecken/-bretter
- Laminat
- Palisaden
- Türen / Türrahmen
- WC-Schüssel
- Zäune

Weitere Entsorgungsmöglichkeiten unter »Abfall von A-Z« auf [zaw-online.de](http://zaw-online.de)



## ELEKTROSCHROTT

Zum Elektroschrott gehören alle Geräte, die einen Stecker, Akku, Batterien bzw. Solarzellen haben sowie Kabelmaterial und Stecker.

**Großgeräte** wie Herde, Waschmaschinen und Kühlgeräte bitte zur Abholung anmelden. **Kleingeräte** können beim Abholtermin dazu gestellt werden.

**Kleingeräte** können an einigen Wertstoffhöfen, Bauabfallsammelstellen oder Bauhöfen und bei der AZUR GmbH in Mühlthal kostenlos abgegeben werden. Bitte informieren Sie sich vorab.

Die AZUR GmbH sowie einige Bauabfallsammelstellen bzw. Wertstoffhöfe nehmen auch **Großgeräte** (mit Ausnahme von Kühlgeräten) an. Bitte informieren Sie sich vorab.

Eine Abgabemöglichkeit für **Kühlgeräte** besteht ausschließlich am Recyclinghof Weiterstadt.

### Abgabe von Kühl- und Gefriergeräten nur bei: Recyclinghof Weiterstadt

Vor den Löserbecken 22, Weiterstadt

### Öffnungszeiten

Mo.: 13:30 – 16:30 Uhr  
Mi. und Fr.: 08:00 – 12:30 und 13:30 – 16:30 Uhr  
**Zusätzlich 1. März bis 30. November:**  
Sa.: 08:00 – 14:00 Uhr

### Abgabe von Photovoltaikanlagen nur bei:

Wertstoffhof Groß-Umstadt  
Nähere Informationen unter 06159 9160-130

## SERVICEANGEBOTE DER AZUR IN MÜHLTAL

### Öffnungszeiten – Elektroschrott-Aannahme

Mo. bis Fr.: 07:30 – 16:00 Uhr  
Sa.: 09:00 – 13:00 Uhr

Die Anlieferung von Elektroschrott in haushaltsüblichen Mengen (bis zu 3 Stück pro Gerätetyp) ist kostenlos.

**Achtung:** Keine Annahme von Kühlgeräten und PV-Anlagen bei der AZUR.

### Second-Hand-Geräte mit 1-jähriger Garantie:

Waschmaschinen · Herde · Spülmaschinen · Trockner  
Espressomaschinen · PC und PC-Teile · Ersatzteile

### Öffnungszeiten – Verkauf

Mo. bis Fr.: 09:00 – 16:00 Uhr

### Reparatur von Geräten

Einige Geräte können von der AZUR repariert werden. Fordern Sie gerne ein Angebot an.

### Azur GmbH

Rheinstraße 48 · 64367 Mühlthal Nieder-Ramstadt  
06151 9452-0 · info@azurgmbh.de  
[azurgmbh.de](http://azurgmbh.de)



## KOMPOSTWERK SEMD

**Kompostwerk Semd**  
**Dieburger Straße (Außerhalb), Groß-Umstadt/Semd**  
06078 74091  
info@zaw-online.de  
zaw-online.de

### Öffnungszeiten

Montag geschlossen.

Di. bis Fr.: 08:00 – 12:00 und 13:00 – 16:30 Uhr

### Zusätzlich 1. März bis 30. November:

Sa.: 08:00 – 13:00 Uhr

### Anlieferung

- Private Anlieferungen von Gartenabfällen im Pkw-Kofferraum kostenlos.
- Für Anhänger und Transporter gelten die Anliefertarife.

### Verkauf

- Biokompost, Blumen- und Gartenerde, Rindenmulch
- Blumen- und Kübelpflanzenerde im 45 Liter Sack
- Vorsortiergefäße und Papierbeutel für die Küche
- Biotonnenstreu zur Verringerung von Ungezieferbefall und Gerüchen in der Biotonne

## WERTSTOFFHOF GROSS-UMSTADT

**Wertstoffhof Groß-Umstadt**  
**An der Kompostierungsanlage Semd**  
**Dieburger Straße (Außerhalb), Groß-Umstadt**  
06078 9307284

### Öffnungszeiten

Montags geschlossen

Di. bis Fr.: 08:00 – 12:00 Uhr  
13:00 – 16:30 Uhr

### Zusätzlich 1. März bis 30. November:

Sa.: 08:00 – 13:00 Uhr

### Anlieferung

- Batterien
- Elektroschrott (keine Kühlgeräte und keine Nachtspeicheröfen)
- CDs
- DVDs
- Flachglas\*
- Glasverpackungen
- Kork
- Leuchtstoffröhren
- Energiesparlampen
- Papier/Pappe\*
- PU-Schaum Dosen
- Weißblech
- Baustellenabfall brennbar\*
- Baustellenabfall nicht brennbar, gemischt\*
- Bauschutt, mineralisch\*
- Altholz unbehandelt, leicht behandelt\*
- Altholz stark behandelt, imprägniert\*
- Eisenschrott/Altmetalle

\* Die Abgabe ist kostenpflichtig. Telefonische Kostenauskünfte sind nicht möglich. Eine Preistafel hängt aus. Alle Gebühren sind vor dem Entladen zu bezahlen.

**Maximale Annahmемenge 1,6m<sup>3</sup>**

**Mineralische Dämmstoffe** (Glaswolle, Steinwolle) und **Asbestzementprodukte** werden nicht angenommen. Sie können luftdicht verpackt zum Abfallzentrum Büttelborn (direkt an der B42 zwischen Weiterstadt und Büttelborn) gebracht werden. **Asbestzementprodukte** jedoch **nur in** dort erhältlichen speziellen **Asbestentsorgungssäcken**. Weitere Auskünfte hinsichtlich Annahmezeiten, Annahmebedingungen und Gebühren unter 06152 71190.

## VERSCHENKEN - TAUSCHEN - REPARIEREN

Gebrauchte aber noch gut erhaltene und nutzbare Gegenstände aller Art, wie Möbel, Bücher, Kleidung oder CDs können auf der Schenk-Tauschkiste angeboten oder gesucht werden.

[zaw.schenk-tauschkiste.de](http://zaw.schenk-tauschkiste.de)

