

JANUAR	FEBRUAR	MÄRZ	APRIL	MAI	JUNI
1 Do Neujahr 1	1 So	1 So	1 Mi S1	1 Fr Maifeiertag	1 Mo 23
2 Fr	2 Mo S2 6	2 Mo S2 10	2 Do K1	2 Sa K2	2 Di S1
3 Sa S	3 Di	3 Di	3 Fr Karfreitag	3 So	3 Mi
4 So	4 Mi KS	4 Mi KS	4 Sa K2	4 Mo 19	4 Do Fronleichnam
5 Mo S2 2	5 Do S1 K1	5 Do S1 K1	5 So Ostersonntag	5 Di S1	5 Fr
6 Di	6 Fr K2	6 Fr K2	6 Mo Ostermontag 15	6 Mi	6 Sa K
7 Mi KS	7 Sa	7 Sa	7 Di	7 Do K	7 So
8 Do S1 K1	8 So	8 So	8 Mi S1	8 Fr	8 Mo S2 24
9 Fr K2	9 Mo 7	9 Mo 11	9 Do	9 Sa	9 Di
10 Sa	10 Di S1	10 Di S1	10 Fr	10 So	10 Mi
11 So	11 Mi	11 Mi	11 Sa K	11 Mo S2 20	11 Do S1 K1
12 Mo 3	12 Do K	12 Do K	12 So	12 Di KS K	12 Fr KS K2
13 Di S1	13 Fr	13 Fr	13 Mo S2 16	13 Mi S1	13 Sa
14 Mi	14 Sa	14 Sa	14 Di	14 Do Christi Himmelfahrt	14 So
15 Do K	15 So	15 So	15 Mi KS	15 Fr K1	15 Mo 25
16 Fr	16 Mo S2 8	16 Mo S2 12	16 Do S1 K1	16 Sa K2	16 Di S1
17 Sa	17 Di	17 Di	17 Fr K2	17 So	17 Mi
18 So	18 Mi KS	18 Mi KS	18 Sa	18 Mo 21	18 Do S
19 Mo S2 4	19 Do S1 K1	19 Do S1 K1	19 So	19 Di S1	19 Fr
20 Di	20 Fr K2	20 Fr K2	20 Mo 17	20 Mi	20 Sa K1
21 Mi KS	21 Sa	21 Sa	21 Di S1	21 Do S	21 So
22 Do S1 K1	22 So	22 So	22 Mi	22 Fr	22 Mo S2 26
23 Fr K2	23 Mo 9	23 Mo 13	23 Do S	23 Sa	23 Di
24 Sa	24 Di S1	24 Di S1	24 Fr	24 So Pfingstsonntag	24 Mi KS
25 So	25 Mi	25 Mi	25 Sa	25 Mo Pfingstmontag 22	25 Do S1
26 Mo 5	26 Do S	26 Do S	26 So	26 Di S2	26 Fr K2
27 Di S1	27 Fr	27 Fr	27 Mo S2 18	27 Mi	27 Sa
28 Mi	28 Sa	28 Sa X	28 Di KS K	28 Do K1	28 So
29 Do S		29 So	29 Mi S1	29 Fr KS K2	29 Mo 27
30 Fr		30 Mo S2 14	30 Do K1	30 Sa S1 X	30 Di S1
31 SA X		31 Di KS K		31 So	

Weitere Infos zur Abfallentsorgung finden Sie auf der Rückseite oder unter: [zaw-online.de](#)

BIOTONNE

Alle Bezirke

PAPIERTONNE & -CONTAINER

Kernstadt

Stadtteile

RESTMÜLLTONNE & -CONTAINER

KS Kernstadt, Dorndiel, Heubach, Raibach, Richen, Semd, Wiebelsbach

S1 Klein-Umstadt und Kleestadt

RESTMÜLLCONTAINER

Alle Bezirke nur wöchentliche Leerung

GELBER SACK

K1 Kernstadt 1 und Richen

K2 Kernstadt 2, Raibach, Dorndiel

S1 Stadtteile 1, Klein-Umstadt, Kleestadt

S2 Stadtteile 2, Heubach, Semd, Wiebelsbach

Bezirksaufteilung: siehe Rückseite

SONDERMÜLL/SCHADSTOFFMOBIL

Betriebshof der Stadt Groß-Umstadt
Gewerbestraße 2, OT Richen
Abgabezeit: 9 – 12 Uhr

SPERMÜLL

ANMELDUNG: 06159 9160-600
[zaw-online.de](#) • [service@zaw-online.de](#)
Die Abholung ist kostenlos.

REKLAMATIONEN ZUR ABFUHR

BIOTONNE PAPIER RESTMÜLL

SPERMÜLL

Reso GmbH
06061 960096
[info.dadi@reso-gmbh.de](#)

GELBER SACK

RMG GmbH
0800 4006005
[gelber-sack.da-di@rmg-gmbh.de](#)

JULI	AUGUST	SEPTEMBER	OKTOBER	NOVEMBER	DEZEMBER
1 Mi	1 Sa	1 Di K	1 Do S1 K1	1 So	1 Di S1
2 Do K	2 So	2 Mi KS	2 Fr K2	2 Mo 45	2 Mi
3 Fr	3 Mo S2 32	3 Do S1 K1	3 Sa Tag der Dt. Einheit	3 Di S1	3 Do S
4 Sa	4 Di K	4 Fr K2	4 So	4 Mi	4 Fr
5 So	5 Mi KS	5 Sa	5 Mo 41	5 Do S	5 Sa
6 Mo S2 28	6 Do S1 K1	6 So	6 Di S1	6 Fr	6 So
7 Di K	7 Fr K2	7 Mo 37	7 Mi	7 Sa	7 Mo S2 50
8 Mi KS	8 Sa	8 Di S1	8 Do S	8 So	8 Di K
9 Do S1 K1	9 So	9 Mi	9 Fr	9 Mo S2 46	9 Mi KS
10 Fr K2	10 Mo 33	10 Do S	10 Sa	10 Di K	10 Do S1 K1
11 Sa	11 Di S1	11 Fr	11 So	11 Mi S1	11 Fr K2
12 So	12 Mi	12 Sa	12 Mo S2 42	12 Do KS K1	12 Sa
13 Mo 29	13 Do S	13 So	13 Di K	13 Fr K2	13 So
14 Di S1	14 Fr	14 Mo K1 K2 38	14 Mi KS	14 Sa	14 Mo 51
15 Mi	15 Sa	15 Di KS K	15 Do S1 K1	15 So	15 Di S1
16 Do S	16 So	16 Mi	16 Fr K2	16 Mo 47	16 Mi
17 Fr	17 Mo S2 34	17 Do S1 S2	17 Sa	17 Di S1	17 Do K
18 Sa	18 Di K	18 Fr	18 So	18 Mi	18 Fr
19 So	19 Mi KS	19 Sa	19 Mo 43	19 Do K	19 Sa S2
20 Mo S2 30	20 Do S1 K1	20 So	20 Di S1	20 Fr	20 So
21 Di K	21 Fr K2	21 Mo 39	21 Mi	21 Sa	21 Mo 52
22 Mi KS	22 Sa	22 Di S1	22 Do K	22 So	22 Di KS K
23 Do S1 K1	23 So	23 Mi	23 Fr	23 Mo S2 48	23 Mi S1 K1
24 Fr K2	24 Mo 35	24 Do K	24 Sa	24 Di K	24 Do K2
25 Sa X	25 Di S1	25 Fr	25 So	25 Mi KS	25 Fr 1. Weihnachtstag
26 So	26 Mi	26 Sa X	26 Mo S2 44	26 Do S1 K1	26 Sa 2. Weihnachtstag
27 Mo 31	27 Do K	27 So	27 Di K	27 Fr K2	27 So 1
28 Di S1	28 Fr	28 Mo S2 40	28 Mi KS	28 Sa X	28 Mo
29 Mi	29 Sa	29 Di K	29 Do S1 K1	29 So	29 Di S1
30 Do K	30 So	30 Mi KS	30 Fr K2	30 Mo 49	30 Mi
31 Fr	31 Mo S2 36		31 Sa		31 Do S

Weitere Infos zur Abfallentsorgung finden Sie auf der Rückseite oder unter: [zaw-online.de](#)

BIOTONNE

Alle Bezirke

PAPIERTONNE & -CONTAINER

Kernstadt

Stadtteile

RESTMÜLLTONNE & -CONTAINER

KS Kernstadt, Dorndiel, Heubach, Raibach, Richen, Semd, Wiebelsbach

S1 Klein-Umstadt und Kleestadt

RESTMÜLLCONTAINER

Alle Bezirke nur wöchentliche Leerung

GELBER SACK

K1 Kernstadt 1 und Richen

K2 Kernstadt 2, Raibach, Dorndiel

S1 Stadtteile 1, Klein-Umstadt, Kleestadt

S2 Stadtteile 2, Heubach, Semd, Wiebelsbach

Bezirksaufteilung: siehe Rückseite

SONDERMÜLL/SCHADSTOFFMOBIL

Betriebshof der Stadt Groß-Umstadt
Gewerbestraße 2, OT Richen
Abgabezeit: 9 – 12 Uhr

SPERMÜLL

ANMELDUNG: 06159 9160-600
[zaw-online.de](#) • [service@zaw-online.de](#)
Die Abholung ist kostenlos.

REKLAMATIONEN ZUR ABFUHR

BIOTONNE PAPIER RESTMÜLL

SPERMÜLL

Reso GmbH
06061 960096
[info.dadi@reso-gmbh.de](#)

GELBER SACK

RMG GmbH
0800 4006005
[gelber-sack.da-di@rmg-gmbh.de](#)

ANSPRECHPARTNER ZAW

Gebührenbescheid/Strichcode
06159 9160-900 · gebuehren@zaw-online.de

Geschäftszeiten

Mo. Di. Do.: 08:30 – 12:00 und 13:00 – 15:30 Uhr
Mi.: 13:00 – 15:30 Uhr
Fr.: 08:30 – 12:00 Uhr

ZAW · Roßdörfer Straße 106 · 64409 Messel
info@zaw-online.de · zaw-online.de

STADTVERWALTUNG GROSS-UMSTADT

Abfall- und Wertstoffberatung

UmStadtBüro · 06078 781-301 bis -305
Umweltamt · 06078 781-207 und -219

Illegale Müllablagerungen

Umweltamt · 06078 781-219 und -207
umwelt@gross-umstadt.de

UmStadtBüro

Saint-Péray-Straße 11 · 64823 Groß-Umstadt
06078 781-301 bis -305
umstadtbuero@gross-umstadt.de

Öffnungszeiten

Mo. und Mi.: 08:00 – 14:00 Uhr
Di. und Do.: 08:00 – 12:00 Uhr
14:00 – 18:30 Uhr
Fr.: 07:00 – 12:00 Uhr

An-, Ab- und Ummeldung von Abfallgefäßen

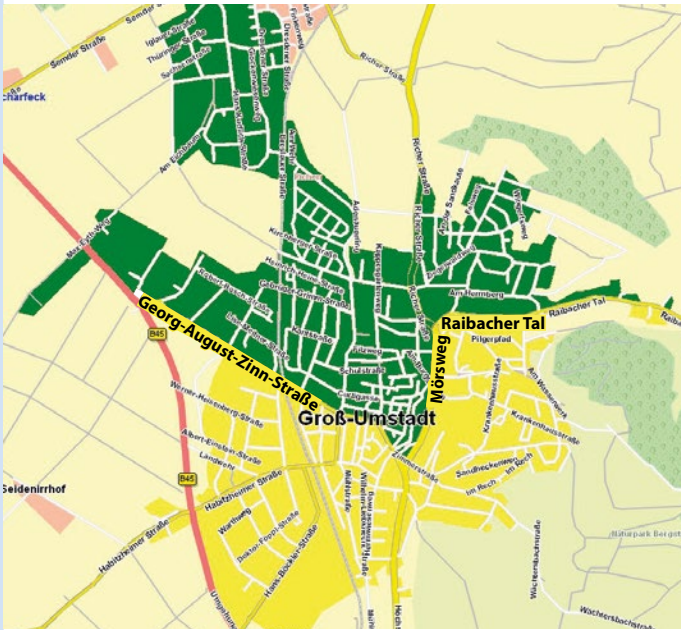
UmStadtBüro · 06078 781-301 bis -305
umstadtbuero@gross-umstadt.de

BEREITSTELLUNG DER ABFALLGEFÄSSE

Wann: Abfuhrtag spätestens bis 06:00 Uhr
Wie: Deckel geschlossen
Wo: Eindeutig und gut sichtbar am Rand
des Bürgersteigs
Wenn: Kein Bürgersteig vorhanden, an den
äußersten Fahrbahnrand

GELBER SACK

Bezirksaufteilung:



■ Bezirk K1 ■ Bezirk K2

Die Erfassung und Verwertung von Verkaufsverpackungen ist in Deutschland privatwirtschaftlich organisiert.

Weitere Informationen: **muelltrennung-wirkt.de**
Eine Initiative der dualen Systeme Deutschland

Ausgabestellen für Gelbe Säcke:

rmg-gmbh.de/gelber-sack

In den Gelben Sack gehören zum Beispiel:

Metallverpackungen (Aludosen, Alufolien, Konservendosen)
Kunststoffverpackungen (Einwickelfolien, Kunststoffflaschen, geschäumte Obst- und Gemüseschalen)
Verbundverpackungen (Getränk kartons, Vakuumverpackungen)

Fragen zur Abfuhr und Reklamationen:

RMG GmbH
0800 4006005 · gelber-sack.da-di@rmg-gmbh.de

Wichtig: Für die Organisation der Einsammlung und die Verwertung sind weder der ZAW noch die Städte und Gemeinden verantwortlich.

ANMELDUNG SPERRMÜLL

zaw-online.de Mo. bis Do.: 08:00 – 16:00 Uhr
service@zaw-online.de Fr.: 08:00 – 13:00 Uhr
06159 9160-600

Bitte beachten Sie:

1. Bereitstellung spätestens bis 06:00 Uhr auf dem Bürgersteig oder am vereinbarten Sammelplatz für Ihre Müllgefäße.
2. Alles was stehen bleibt, muss vom Bürger umgehend wieder von der öffentlichen Fläche entfernt werden.
3. Dritten ist es verboten, Gegenstände zu entnehmen oder hinzuzufügen.

SPERRMÜLL BIS 4M³

Abholservice bis 4m³ – zweimal jährlich pro Haushalt kostenlos.
Ab der dritten Abholung im Kalenderjahr **153,13€** pro 4m³.

Zum Sperrmüll gehören Einrichtungs- und Gebrauchsgegenstände, die nicht in die Restmülltonne passen und die nicht fest mit einem Gebäude verbunden waren.

Das gehört nicht zum Sperrmüll:

- | | |
|---|---|
| ■ gefüllte Behälter oder Säcke werden nicht mitgenommen | ■ Holzdecken/-bretter |
| ■ Auto- und Motorradteile | ■ Laminat |
| ■ Elektrogeräte | ■ Palisaden |
| ■ Gartenhütten | ■ Türen/Türrahmen |
| ■ Haushaltsauflösungen | ■ Sanitärkeramik (z.B. Waschbecken, WC) |
| | ■ Zäune |
| | ■ Paletten |

Weitere Entsorgungsmöglichkeiten unter »Abfall von A – Z« auf **zaw-online.de**



ELEKTROSCHROTT

Zum Elektroschrott gehören alle Geräte, die einen Stecker, Akku, Batterien bzw. Solarzellen haben sowie Kabelmaterial und Stecker.

Kleingeräte können an einigen Wertstoffhöfen, Bauabfallsammelstellen oder Bauhöfen und bei der AZUR GmbH in Mühlthal kostenlos abgegeben werden. Bitte informieren Sie sich vorab.

Die AZUR GmbH sowie einige Bauabfallsammelstellen bzw. Wertstoffhöfe nehmen auch **Großgeräte** (mit Ausnahme von Kühlgeräten) an. Bitte informieren Sie sich vorab.

Eine Abgabemöglichkeit für **Kühlgeräte** besteht ausschließlich am Recyclinghof Weiterstadt.

Abgabe von Kühl- und Gefriergeräten nur bei: Recyclinghof Weiterstadt

Vor den Löserbecken 22, Weiterstadt

Öffnungszeiten

Mo.: 13:30 – 16:30 Uhr
Mi. und Fr.: 08:00 – 12:30 und 13:30 – 16:30 Uhr
Zusätzlich vom 1. März bis 30. November:
Sa.: 08:00 – 14:00 Uhr

Abgabe von Photovoltaikanlagen nur bei:

Wertstoffhof Groß-Umstadt

SERVICEANGEBOTE DER AZUR IN MÜHLTAL

Öffnungszeiten – Elektroschrott-Aannahme



Mo. bis Fr.: 07:30 – 16:00 Uhr

Die Anlieferung von Elektroschrott aus privaten Haushalten ist kostenfrei.

Achtung: Keine Annahme von Kühlgeräten und PV-Anlagen bei der AZUR.

Second-Hand-Geräte mit 1-jähriger Garantie:

Waschmaschinen · Spülmaschinen · Trockner

Öffnungszeiten – Verkauf

Mo. bis Do.: 09:00 – 16:00 Uhr
Fr.: 09:00 – 13:00 Uhr

Reparatur von Geräten

Reparatur von Waschmaschinen, Spülmaschinen sowie Trocknern der Marken Miele, Bosch und Siemens.

Azur GmbH

Rheinstraße 48 · 64367 Mühlthal Nieder-Ramstadt
06151 9452-0 · info@azurgmbh.de
www.azurgmbh.de

KOMPOSTWERK SEMD

Kompostwerk Semd
Dieburger Straße (Außerhalb), Groß-Umstadt/Semd

06078 74091
info@zaw-online.de
zaw-online.de

Öffnungszeiten

Montag geschlossen.

Di. bis Fr.: 08:00 – 12:00 und 13:00 – 16:30 Uhr

Zusätzlich 1. März bis 30. November:

Sa.: 08:00 – 13:00 Uhr

Anlieferung

- Private Anlieferungen von Gartenabfällen im Pkw-Kofferraum kostenlos.
- Für Anhänger und Transporter gelten die Anliefertarife.

Verkauf

- Biokompost, Blumen- und Gartenerde, Rindenmulch
- Blumen- und Kübelpflanzenerde im 45 Liter Sack
- Vorsortiergefäße und Papierbeutel für die Küche
- Biotonnenstreu zur Verringerung von Ungezieferbefall und Gerüchen in der Biotonne

WERTSTOFFHOF GROSS-UMSTADT

Wertstoffhof Groß-Umstadt
An der Kompostierungsanlage Semd
Dieburger Straße (Außerhalb), Groß-Umstadt

06078 9307284

Öffnungszeiten

Montags geschlossen

Di. bis Fr.: 08:00 – 12:00 Uhr
13:00 – 16:30 Uhr

Zusätzlich 1. März bis 30. November:

Sa.: 08:00 – 13:00 Uhr

Anlieferung

- | | |
|---|--|
| ■ Batterien | ■ PU-Schaumdosen |
| ■ Elektroschrott (keine Kühlgeräte und keine Nachtspeicheröfen) | ■ Weißblech |
| ■ CDs | ■ Baustellenabfall brennbar* |
| ■ DVDs | ■ Baustellenabfall nicht brennbar, gemischt* |
| ■ Flachglas* | ■ Bauschutt, mineralisch* |
| ■ Glasverpackungen | ■ Altholz unbehandelt, leicht behandelt* |
| ■ Kork | ■ Altholz stark behandelt, imprägniert* |
| ■ Leuchtstoffröhren | ■ Eisenschrott/Altmetalle |
| ■ Energiesparlampen | |
| ■ Papier/Pappe* | |

* Die Abgabe ist kostenpflichtig. Telefonische Kostenauskünfte sind nicht möglich. Eine Preistafel hängt aus. Alle Gebühren sind vor dem Entladen zu bezahlen.
Maximale Annahmemenge 1,6m³

Mineralische Dämmstoffe (Glaswolle, Steinwolle) und **Asbestzementprodukte** werden nicht angenommen. Sie können luftdicht verpackt zum Abfallzentrum Büttelborn (direkt an der B42 zwischen Weiterstadt und Büttelborn) gebracht werden. **Asbestzementprodukte** jedoch **nur in** dort erhältlichen speziellen **Asbestentsorgungssäcken**. Weitere Auskünfte hinsichtlich Annahmezeiten, Annahmebedingungen und Gebühren unter 06152 71190.

VERSCHENKEN – TAUSCHEN – REPARIEREN

Gebrauchte aber noch gut erhaltene und nutzbare Gegenstände aller Art, wie Möbel, Bücher, Kleidung oder CDs können auf der Schenk-Tauschkiste angeboten oder gesucht werden.

zaw.schenk-tauschkiste.de

