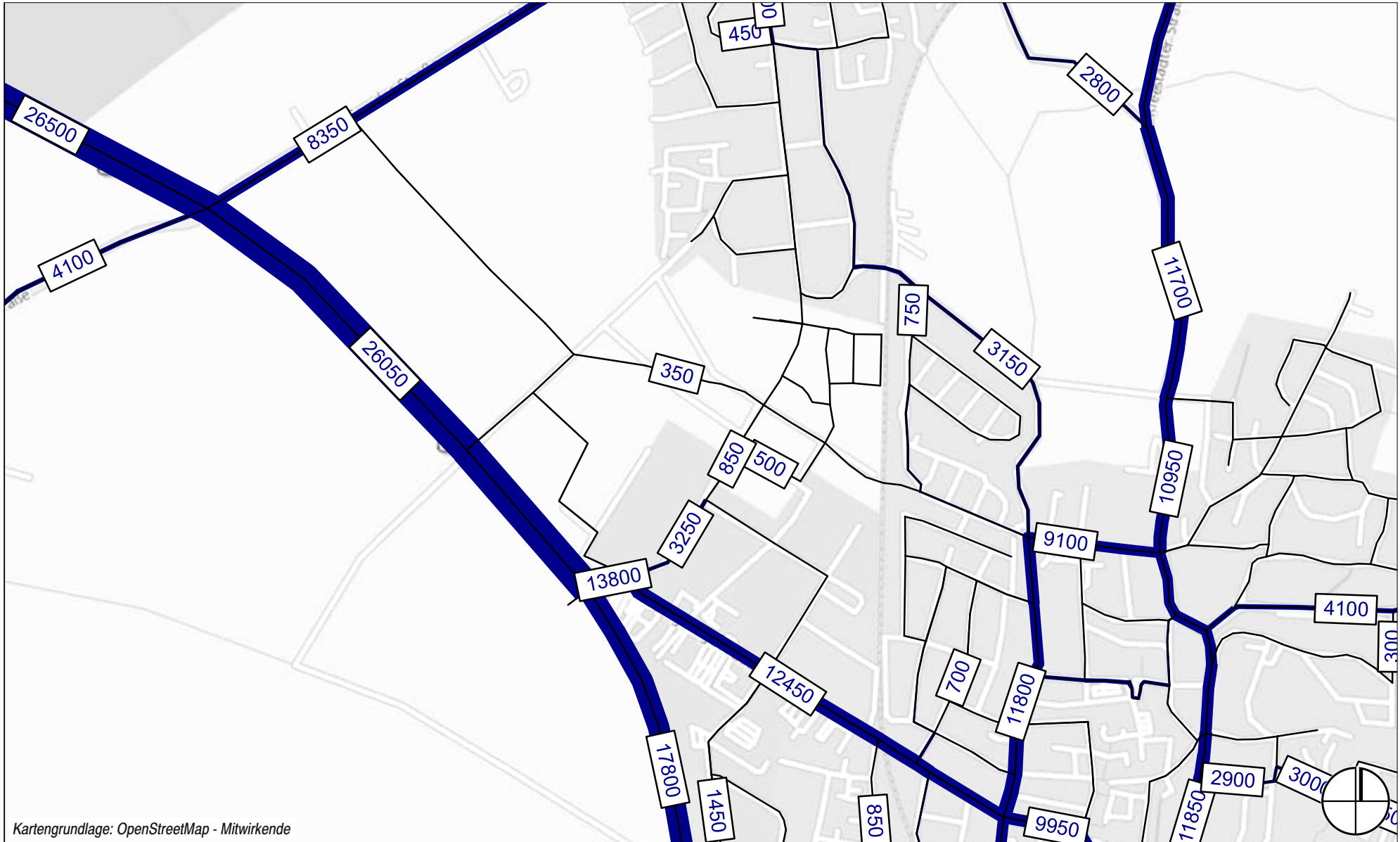
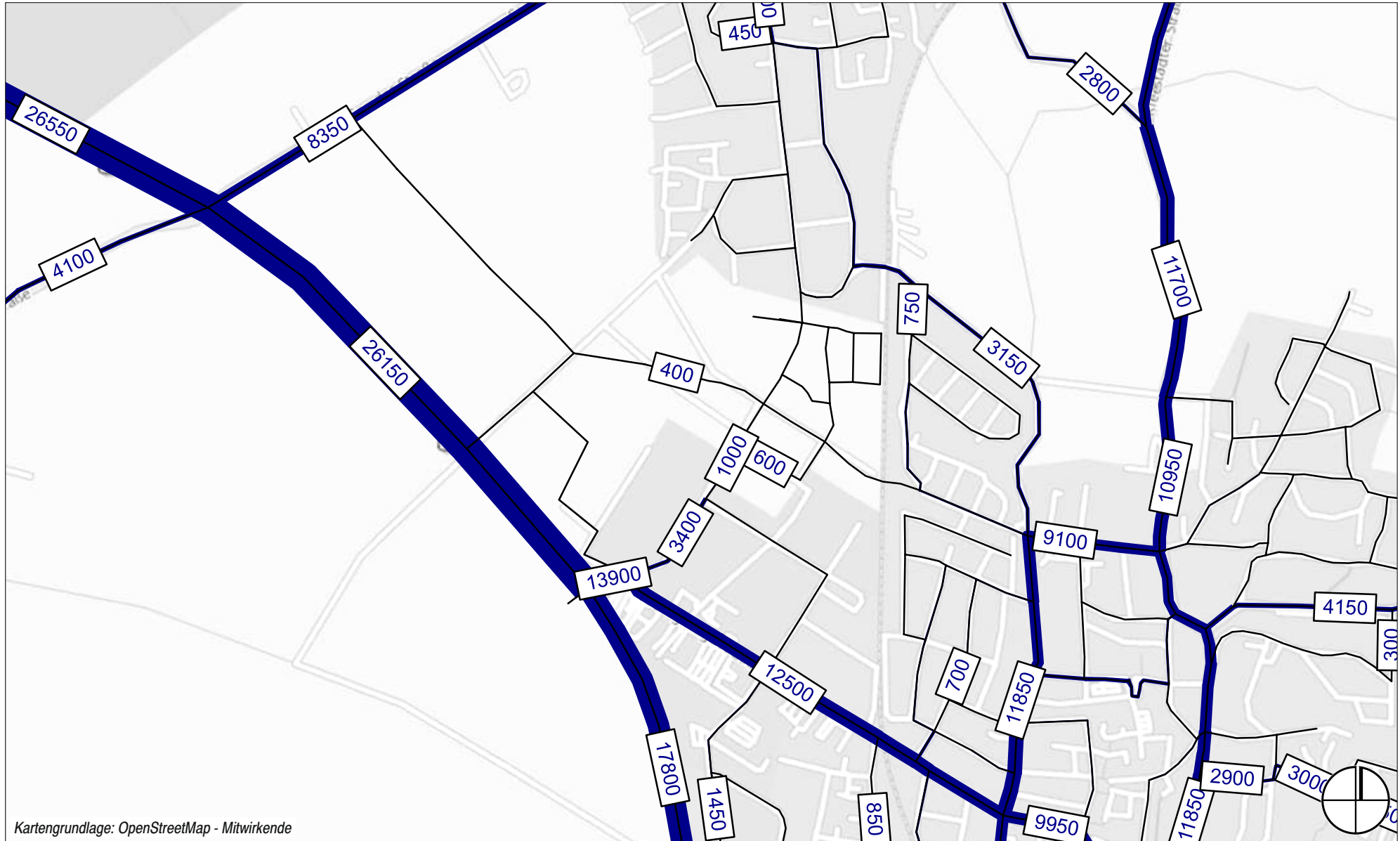


Pläne

Verkehrsuntersuchung B-Plan Gewerbegebiet West - Groß-Umstadt

1

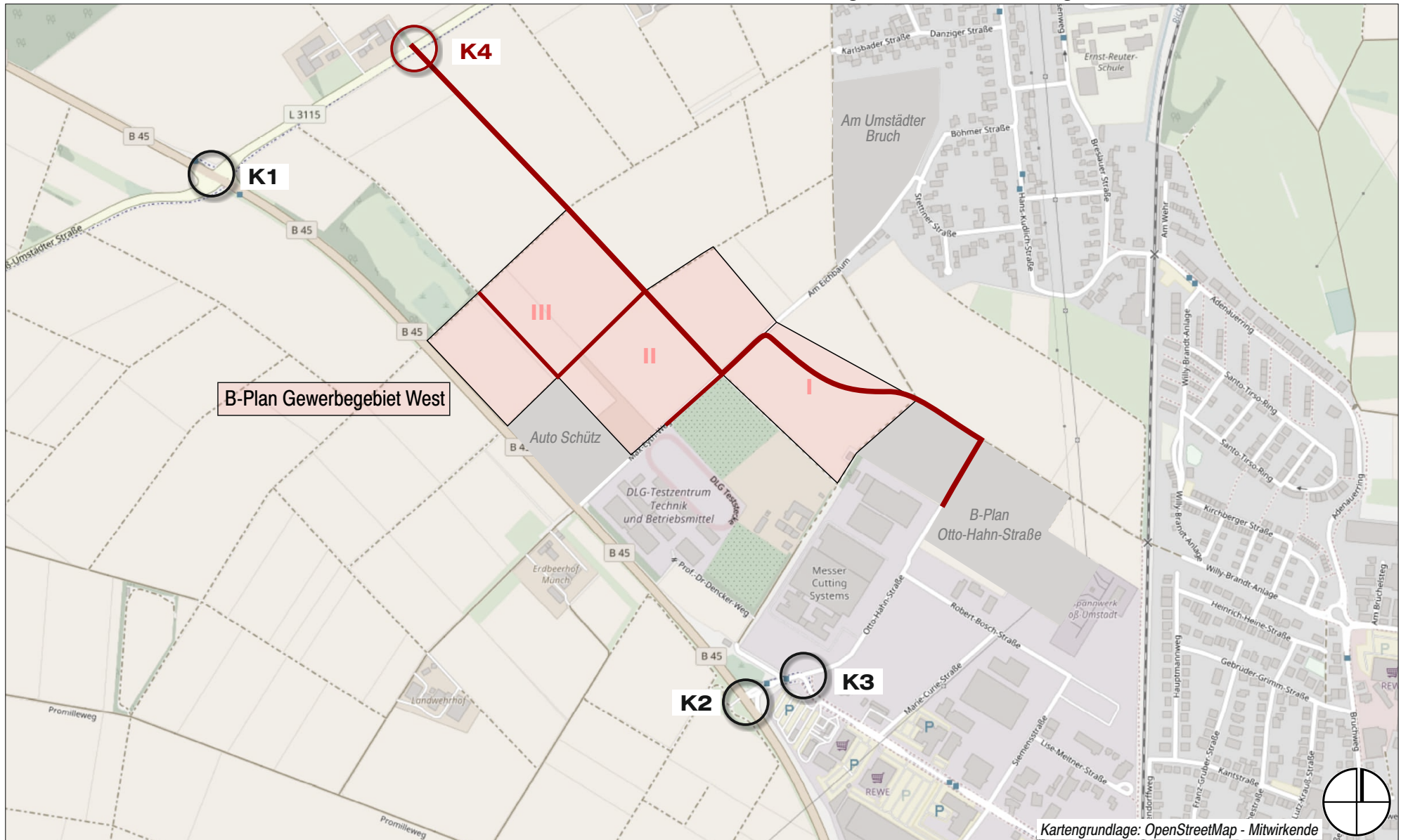




Kfz-Verkehrsmengen
Prognose-Nullfall 2029
Kfz/24h

Verkehrsuntersuchung B-Plan Gewerbegebiet West - Groß-Umstadt

3



R+T
Verkehrsplanung

Kartengrundlage: OpenStreetMap - Mitwirkende

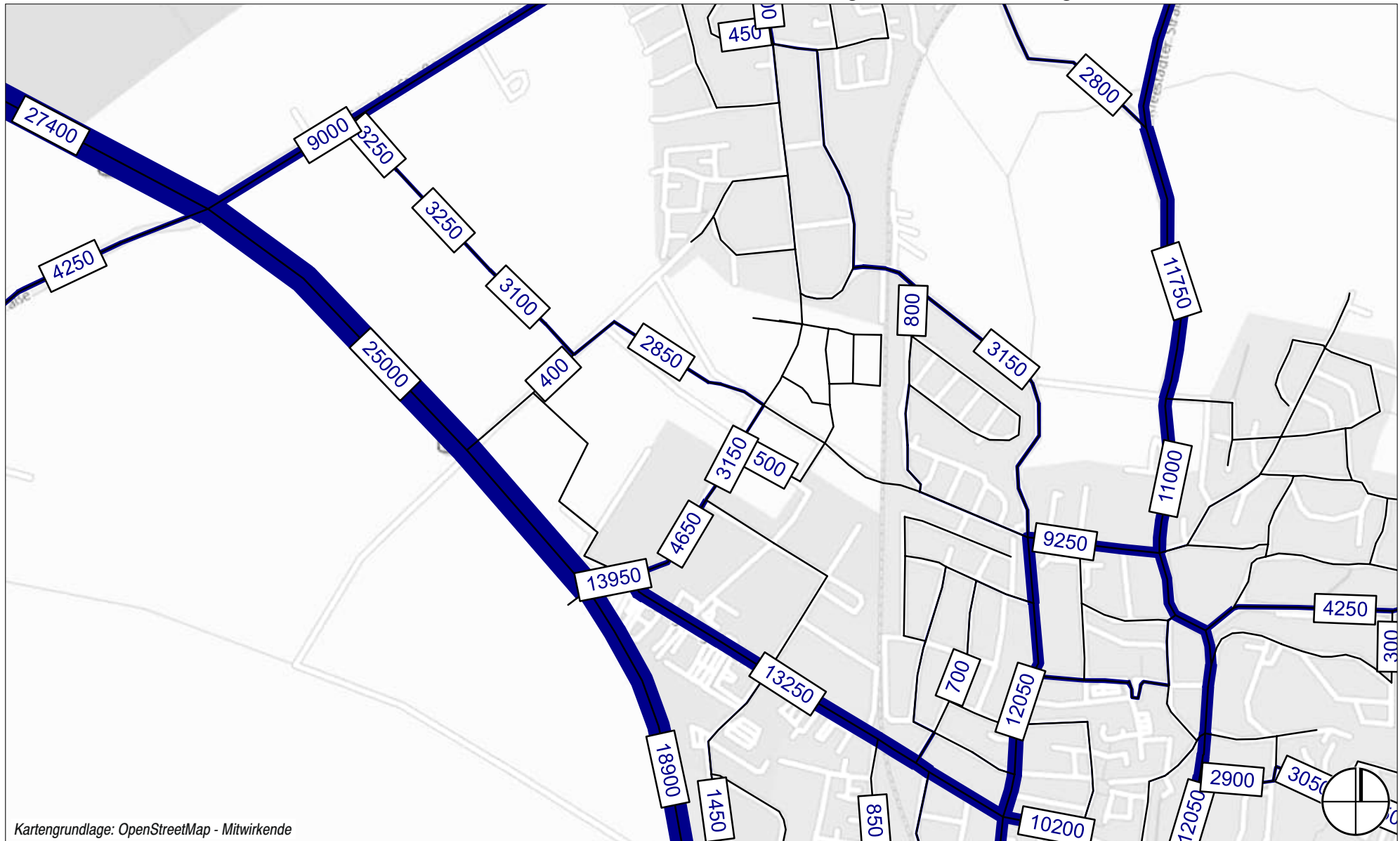
Prognose-Planfall - Übersicht

Stand: 05.11.2024

3

Verkehrsuntersuchung B-Plan Gewerbegebiet West - Groß-Umstadt

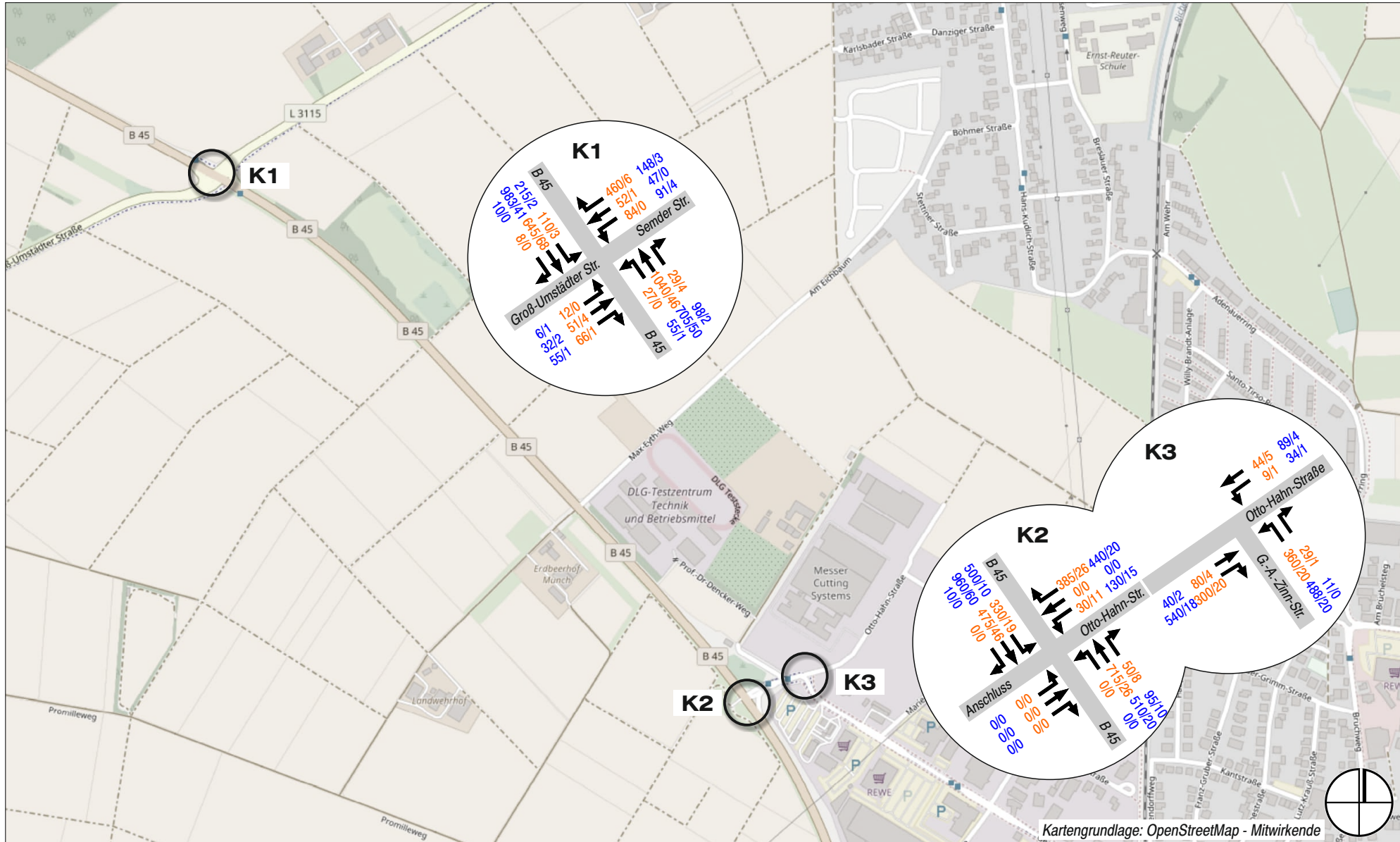
4



Kfz-Verkehrsmengen
Planfall 2029
Kfz/24h

Verkehrsuntersuchung B-Plan Gewerbegebiet West - Groß-Umstadt

5



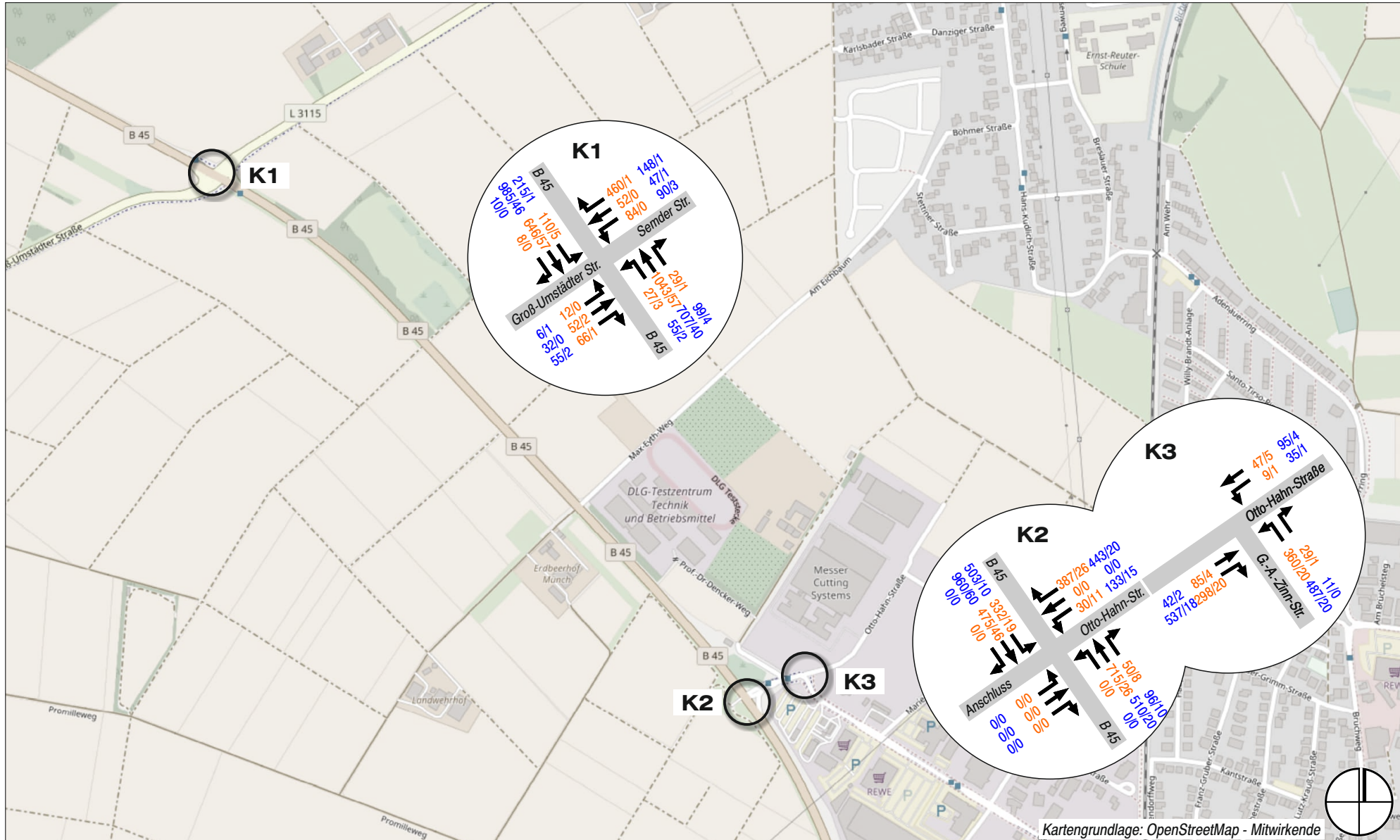
100 /10
Kfz / davon Schwerverkehr

Kfz-Verkehrsmengen
Spitzenstunde **Vormittag** / **Nachmittag**
Bestand 2024

Stand: 05.11.2024

Verkehrsuntersuchung B-Plan Gewerbegebiet West - Groß-Umstadt

6



100 /10
Kfz / davon Schwerverkehr

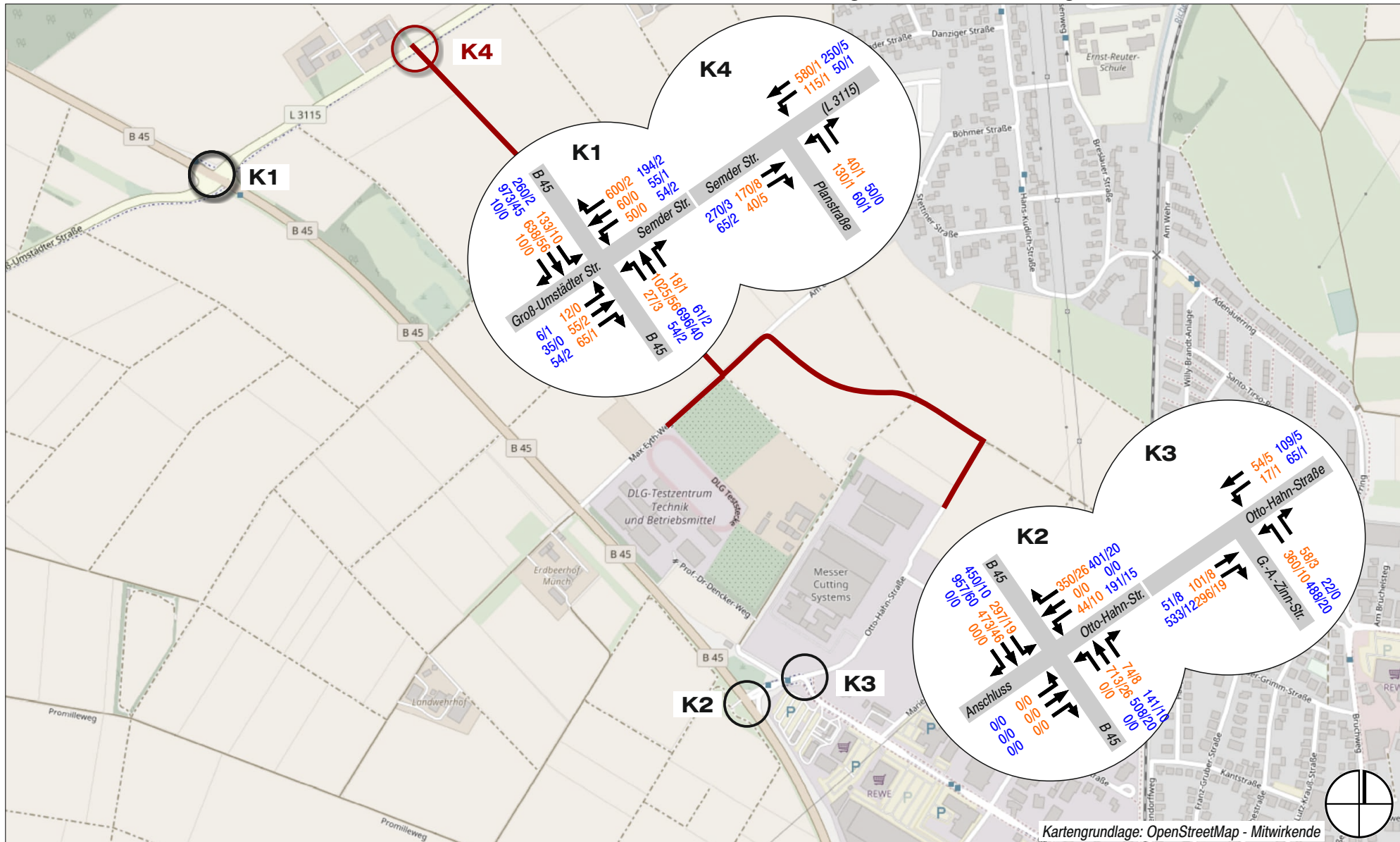
Kfz-Verkehrsmengen
Spitzenstunde **Vormittag** / **Nachmittag**
Prognose-Nullfall 2029

Stand: 05.11.2024

9

Verkehrsuntersuchung B-Plan Gewerbegebiet West - Groß-Umstadt

7



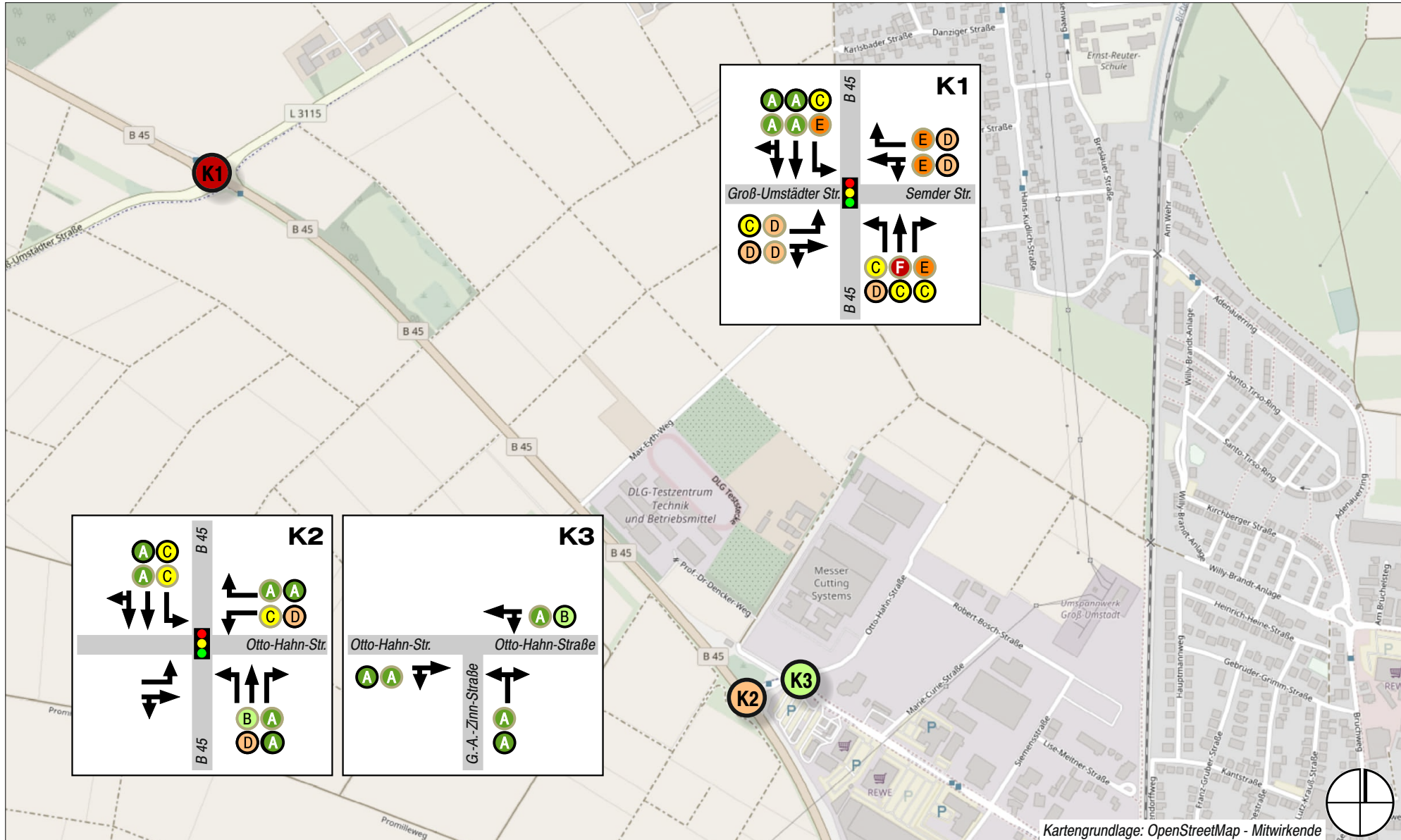
100 /10
Kfz / davon Schwerverkehr

Kfz-Verkehrsmengen
Spitzenstunde **Vormittag** / **Nachmittag**
Prognose-Planfall 2029

Stand: 05.11.2024

Verkehrsuntersuchung B-Plan Gewerbegebiet West - Groß-Umstadt

8



Qualitätsstufen des Verkehrsablaufs:



Vormittag

Nachmittag

Hinweis:

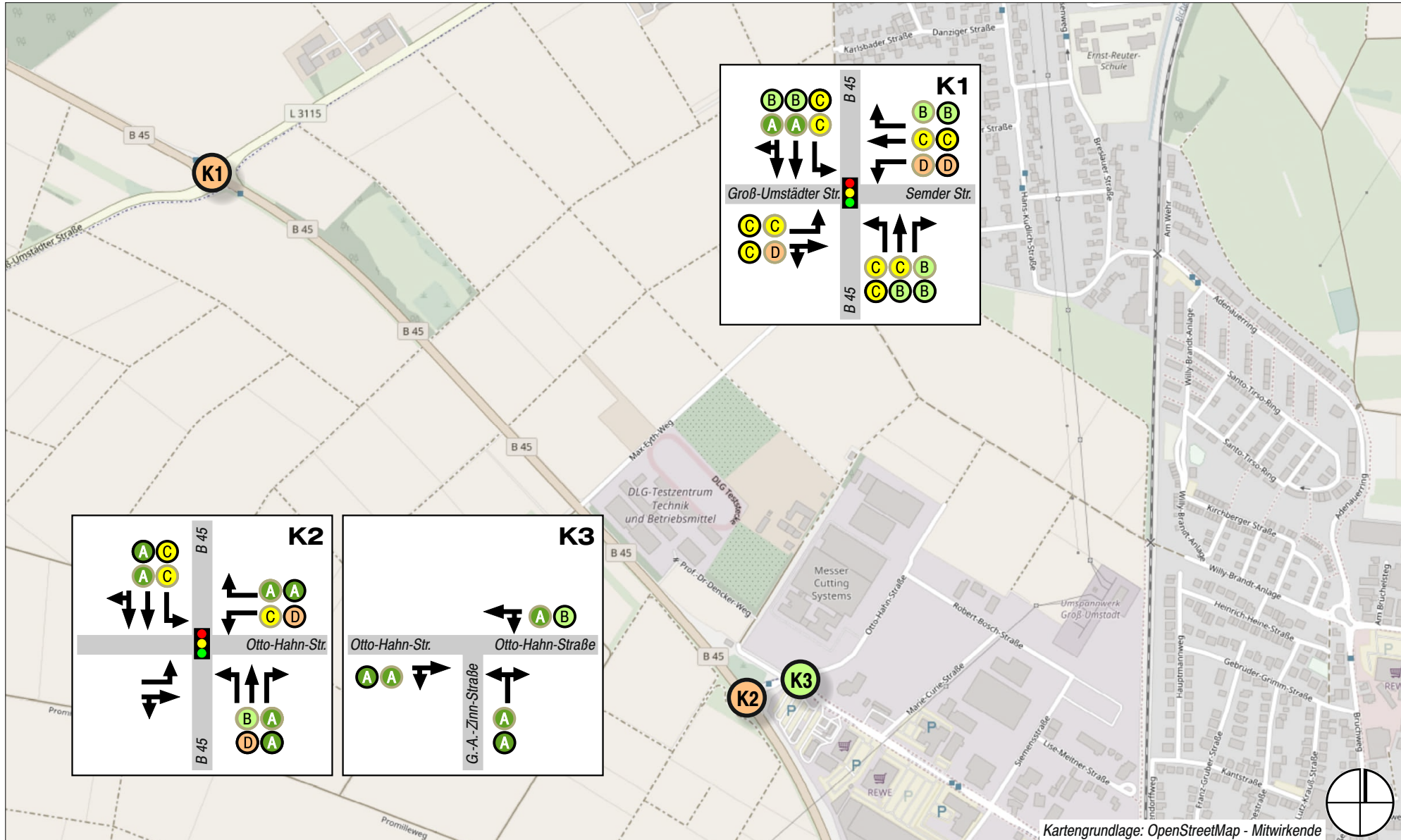
K1 ist verkehrsabhängig gesteuert. Die Berechnung der Leistungsfähigkeit erfolgt gemäß HBS mittels Festzeitprogrammen.

Kfz-Qualitätsstufen
Bestand 2024

Stand: 06.11.2024

Verkehrsuntersuchung B-Plan Gewerbegebiet West - Groß-Umstadt

9



Qualitätsstufen des Verkehrsablaufs:



Vormittag

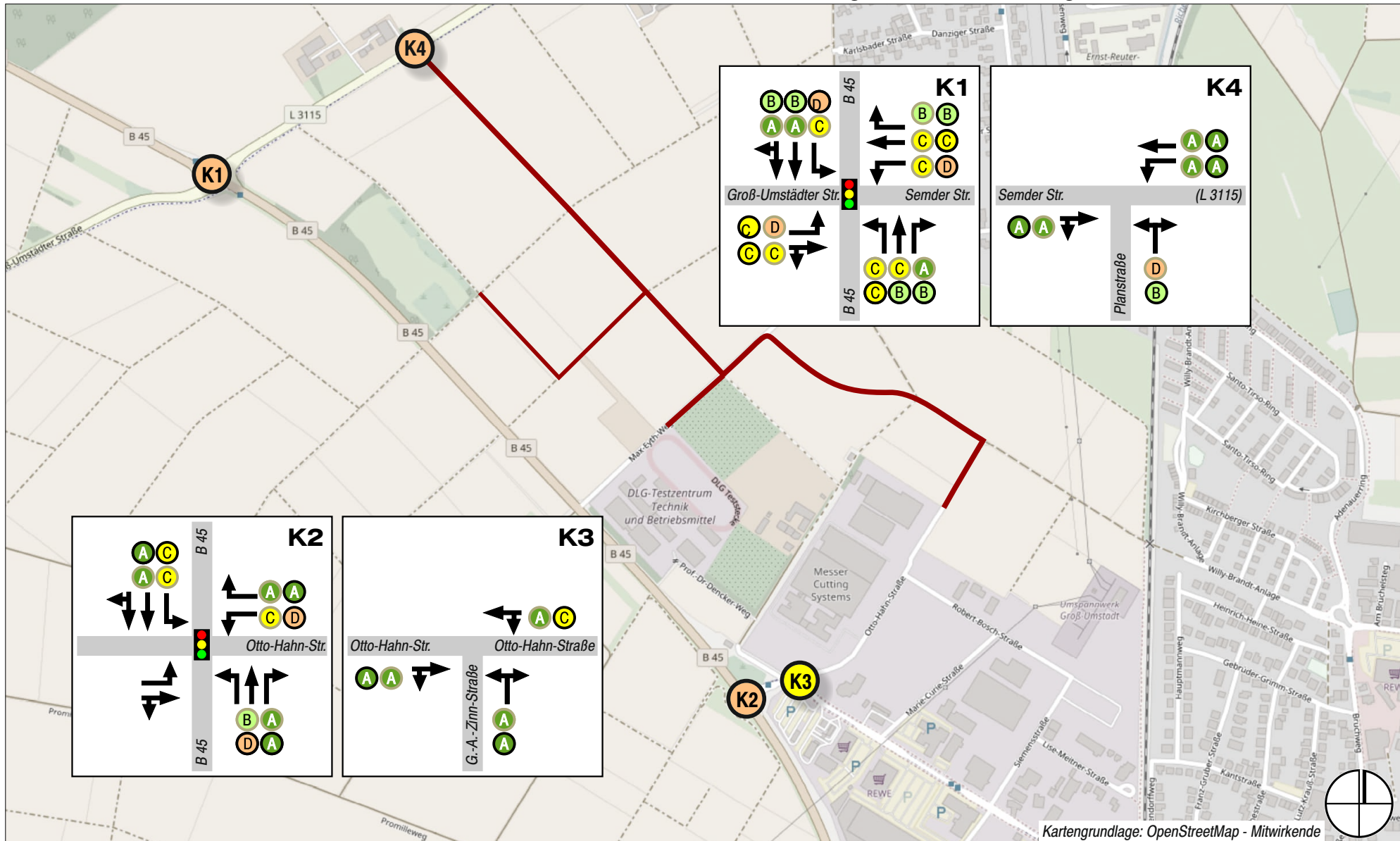
Nachmittag

Hinweis:

K1 ist verkehrsabhängig gesteuert. Die Berechnung der Leistungsfähigkeit erfolgt gemäß HBS mittels Festzeitprogrammen. Berücksichtigt wurden die kurzfristigen Anpassungen (zusätzliche Fahrstreifen).

Kfz-Qualitätsstufen
Prognose-Nullfall 2029

Stand: 06.11.2024



Qualitätsstufen des Verkehrsablaufs:



Vormittag

Nachmittag

Hinweis:

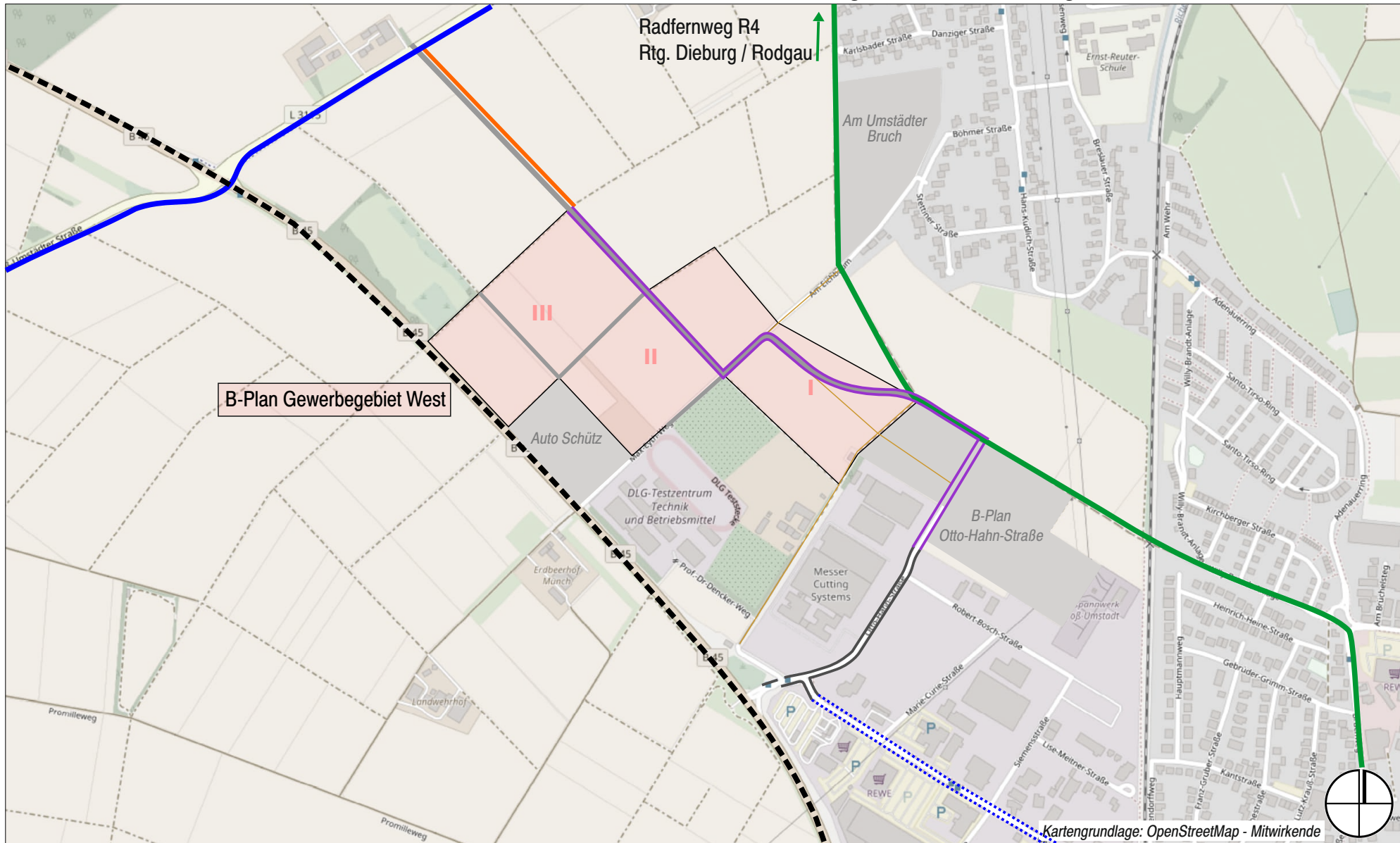
K1 ist verkehrsabhängig gesteuert. Die Berechnung der Leistungsfähigkeit erfolgt gemäß HBS mittels Festzeitprogrammen. Berücksichtigt wurden die kurzfristigen Anpassungen (zusätzliche Fahrstreifen).

Kfz-Qualitätsstufen
Prognose-Planfall 2029

Stand: 06.11.2024

Verkehrsuntersuchung B-Plan Gewerbegebiet West - Groß-Umstadt

11

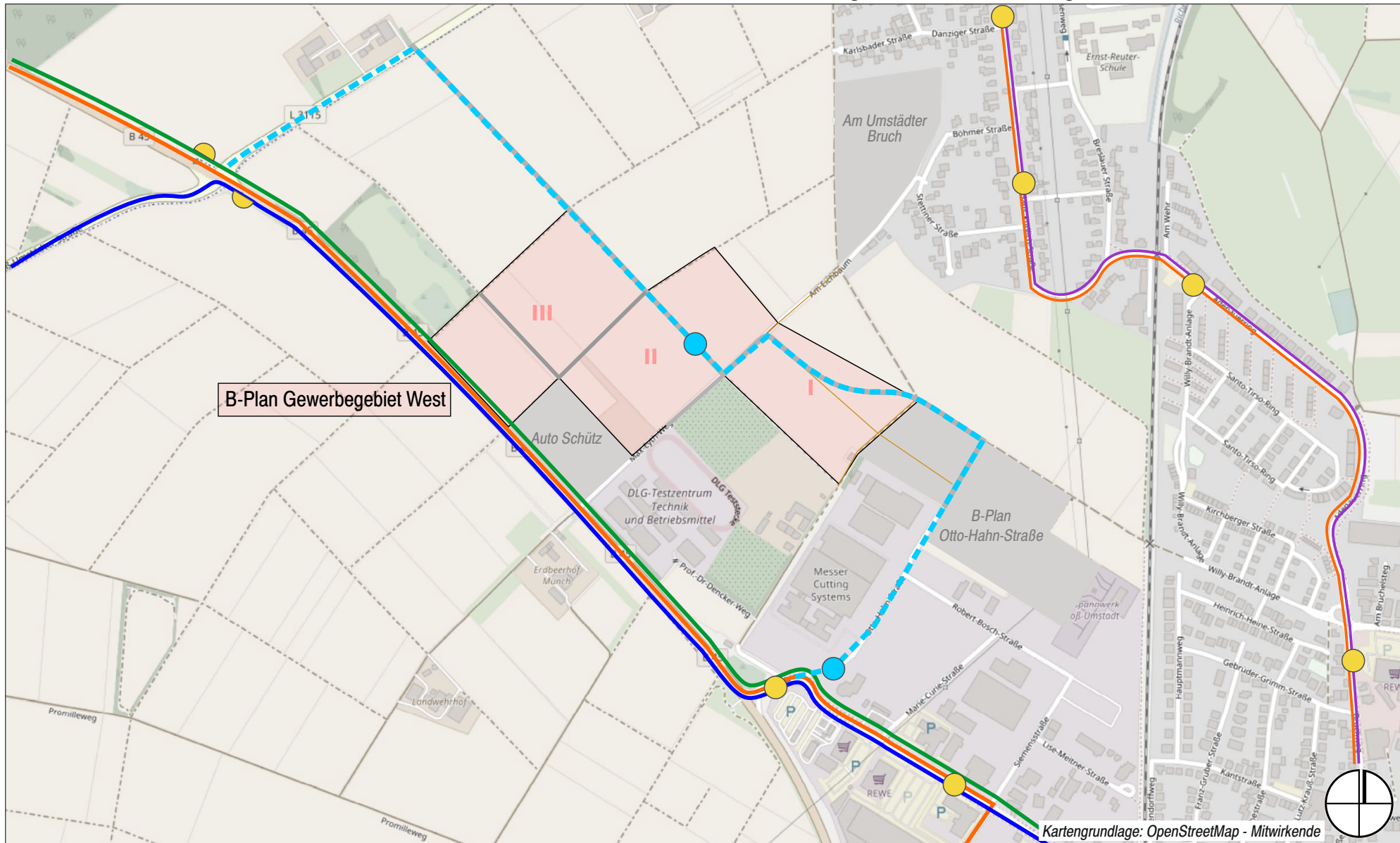


- | | | | |
|--|---------------------------|--|--------------------------|
| | Gehweg | | Zweirichtungsradweg |
| | Gehweg + Schutzstreifen | | hessischer Radfernweg R4 |
| | Gemeinsamer Fuß- / Radweg | | Mehrzweckstreifen (B45) |
| | Getrennter Fuß- / Radweg | | landwirtschaftliche Wege |

Rad- und Fußverkehr

Stand: 27.11.2024





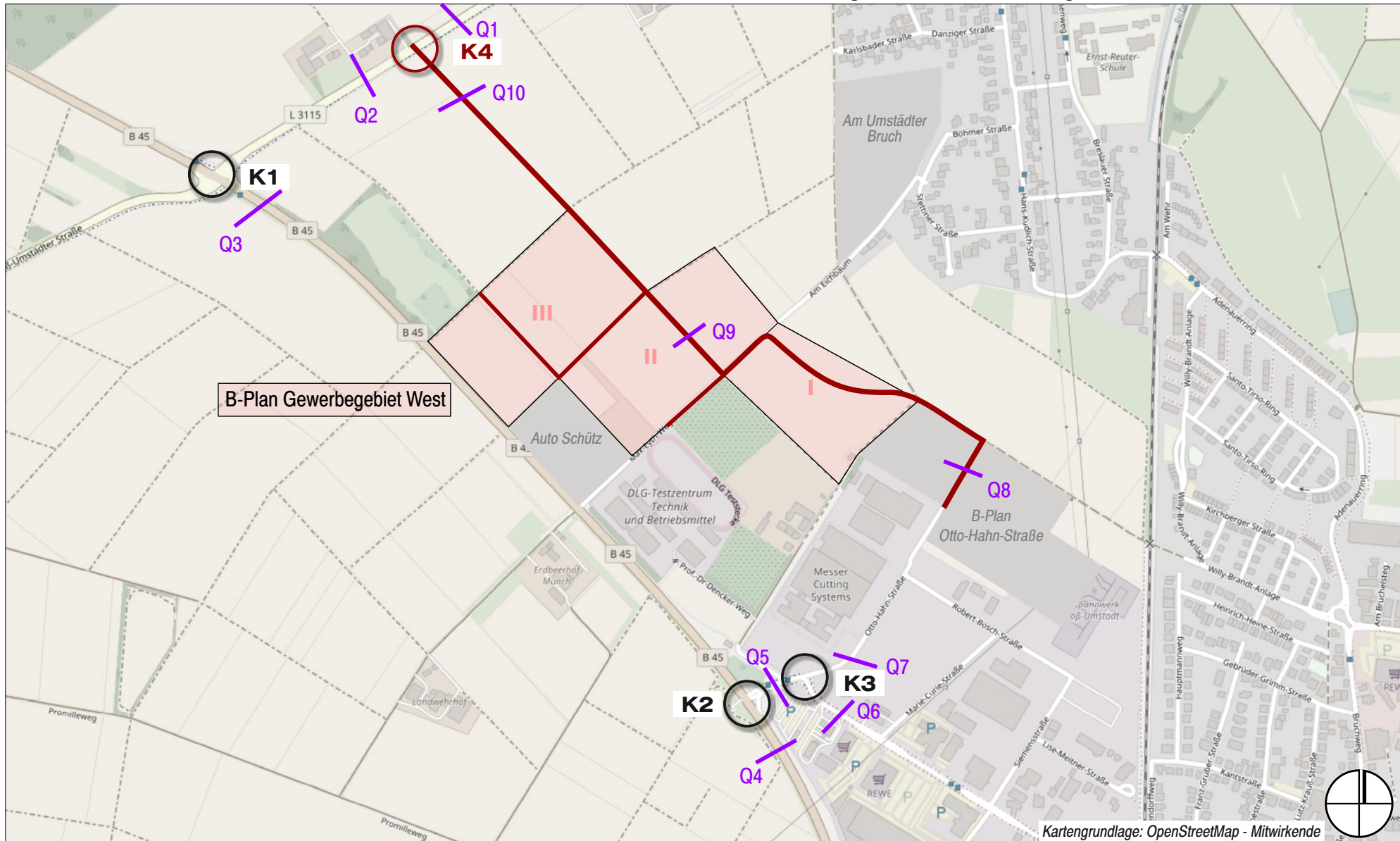
- Linie 671
- Linie GU1
- Linie GU2
- Linie X71

- potenzielle Buslinienführung
- potenzielle neue Bushaltestellen
- bestehende Bushaltestelle

Kartengrundlage: OpenStreetMap - Mitwirkende

Busliniennetz

Stand: 27.11.2024



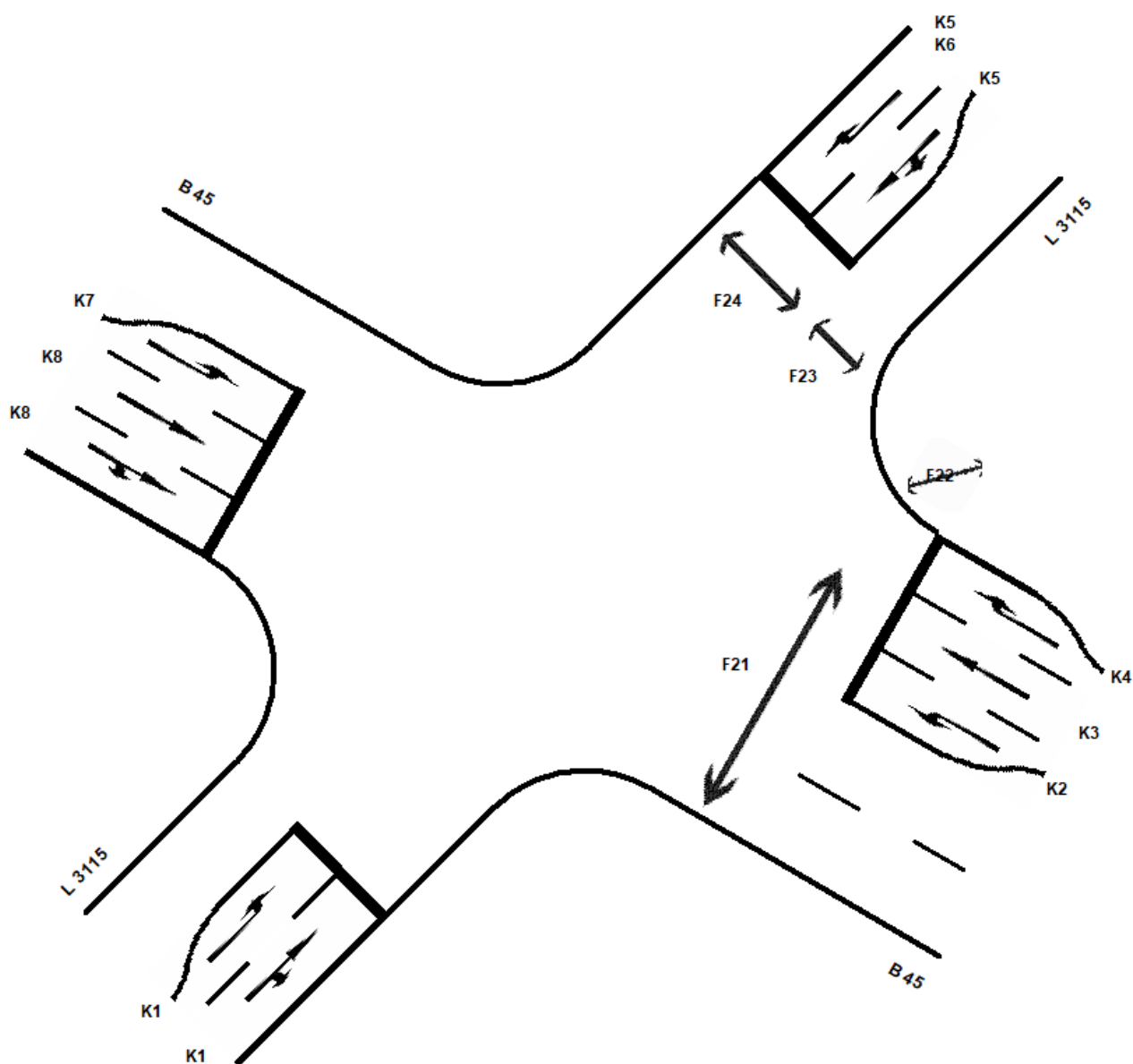
Kartengrundlage: OpenStreetMap - Mitwirkende

Übersicht Querschnitte für die Eingangsdaten für das Schallgutachten

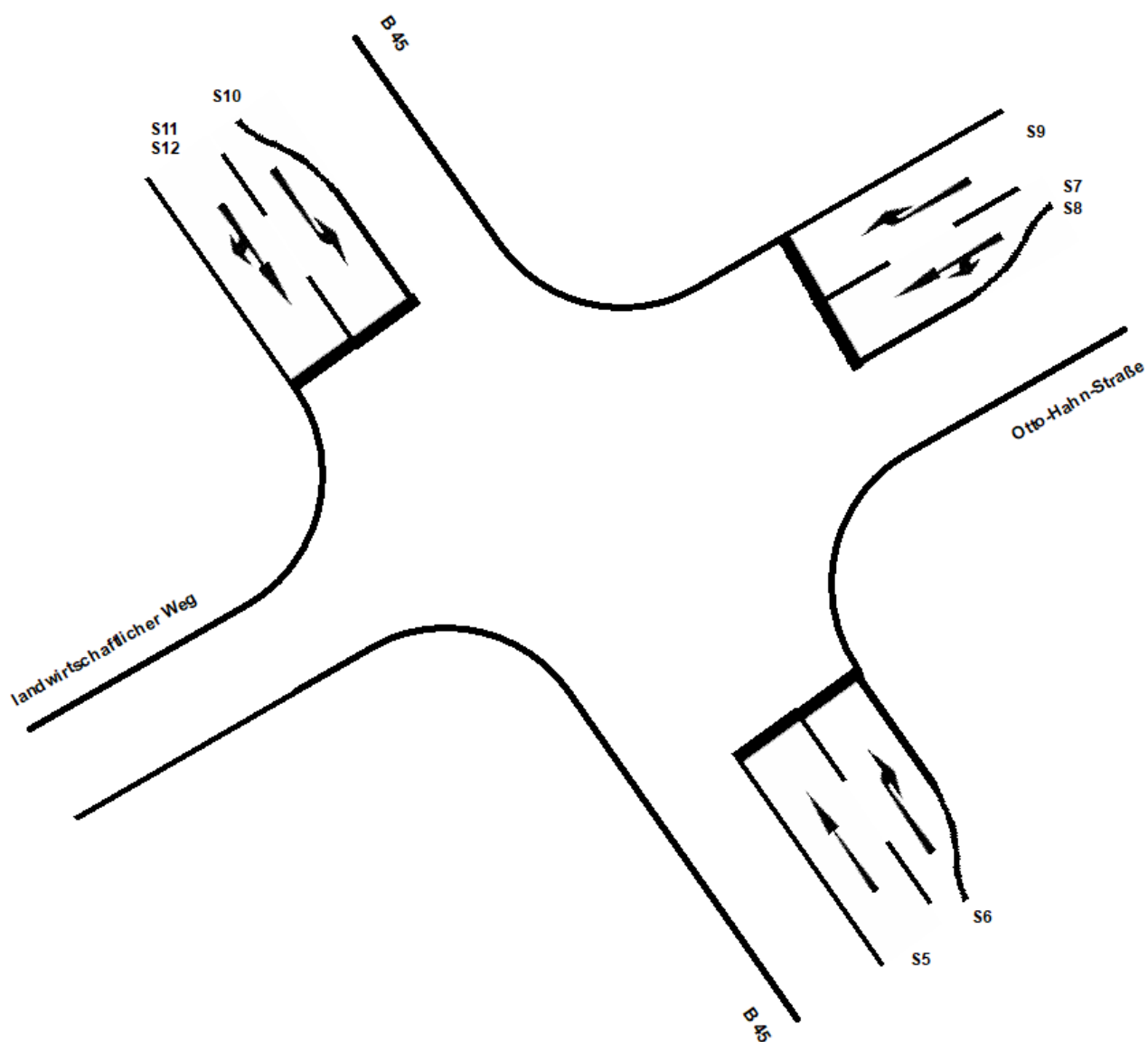
Stand: 13.11.2024

Anlagen

	Gewerbegebiet West			Summen
	I	II	III	
Flächengröße [ha]	3,93	5,32	5,42	14,67
Nettobauland [m²]				
GFZ				
BGF [m²]	86.507	115.837	117.184	319.528
Einwohner				
Bewohnerverkehr				
Anteil mobile Personen				
Wege pro Bewohner				
Wege der Bewohner				
MIV-Anteil				
Fahrten je Bewohner				
Besetzungsgrad				
Pkw-Fahrten je Bewohner				
Beschäftigtenverkehr				
1 Beschäftigter/ X m² BGF	80	150	150	
Beschäftigte	1081	772	781	
Anwesenheitsquote	0,8	0,8	0,8	
Beschäftigte pro Werktag	865	618	625	
Wege Pro Beschäftigten	2,5	2,5	2,5	
Wege der Beschäftigten	2163	1544	1562	
MIV-Anteil	0,7	0,7	0,7	
Fahrten der Beschäftigten	1514	1081	1094	
Besetzungsgrad	1,1	1,1	1,1	
Kfz-Fahrten der Beschäftigten	1376	983	994	3353
Kunden- und Besucherverkehr				
Wege Pro Beschäftigten	0,5	0,5	0,5	
Wege der Besucher und Kunden	433	309	312	
MIV-Anteil	0,9	0,9	0,9	
Fahrten der Kunden	389	278	281	
Besetzungsgrad	1,1	1,1	1,1	
Anteil Besucherwege				
Kfz-Fahrten der Kunden & Besucher	354	253	256	862
Güterverkehr				
Güterverkehrsfahrten pro Beschäftigten	0,05	0,05	0,05	
Güterverkehr des Gebiets	43	31	31	105
Summe Schwerverkehr-Fahrten	22	15	16	53
Summe Pkw-Fahrten	1752	1251	1266	4268
Summe Fahrten	1773	1266	1281	4321



Gesamtbewertung:	F
------------------	---

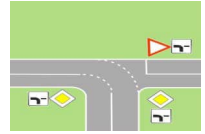


Projekt: B-Plan GE-Gebiet West							Stadt:			
Knotenpunkt: KP2, Bestand							Datum: 11.11.2024			
Zeitabschnitt: vormittägliche Spitzenstunde							Bearbeiter:			
Kfz-Verkehrsströme - Verkehrsqualitäten (fahrstreifenbezogen)										
Nr.	Bez. SG	Ströme	q_j [Kfz/h]	x_j [-]	$f_{A,j}$ [-]	$N_{GE,j}$ [Kfz]	$N_{MS,j}$ [Kfz]	$L_{95,j}$ [m]	$t_{W,j}$ [s]	QSV [-]
21	K3	6	50	0,062	0,45	0,036	0,622	13	11,7	A
22	K3	5	715	0,810	0,45	3,610	16,474	144	32,4	B
31	K5	9	385	0,526	0,41	0,681	6,694	70	19,8	A
32	K4	7, 8	30	0,256	0,08	0,195	0,782	17	38,4	C
41	K7	11, 12	475	0,329	0,77	0,284	3,292	41	3,3	A
42	K6	10	328	0,713	0,24	1,716	7,982	80	39,6	C
Gesamt			1983	0,596					23,7	
Fußgänger- /Radfahrerfurten										
Zufahrt	Bez. SG	q_{Fg} [Fg/h]	q_{Rad} [Rad/h]	Anzahl Furten	$t_{W,max}$ [s]					QSV [-]
								Gesamtbewertung:		C

Projekt: B-Plan GE-Gebiet West							Stadt:			
Knotenpunkt: KP2, Bestand							Datum: 11.11.2024			
Zeitabschnitt: vormittägliche Spitzenstunde							Bearbeiter:			
Kfz-Verkehrsströme - Verkehrsqualitäten (fahrstreifenbezogen)										
Nr.	Bez. SG	Ströme	q _j [Kfz/h]	x _j [-]	f _{A,j} [-]	N _{GE,j} [Kfz]	N _{MS,j} [Kfz]	L _{95,j} [m]	t _{W,j} [s]	QSV [-]
21	K3	6	95	0,167	0,31	0,113	1,560	24	19,7	A
22	K3	5	510	0,856	0,31	5,274	15,261	135	56,3	D
31+32	K5	9, 7, 8	570	0,868	0,34	6,130	17,235	152	56,6	D
31	K5	9	440	0,437	0,56	0,461	5,804	61	11,3	A
32	K4	7, 8	130	0,710	0,11	1,574	4,192	50	63,3	D
41	K7	11, 12	960	0,673	0,75	1,405	11,582	109	8,4	A
42	K6	10	509	0,817	0,32	3,692	13,455	121	44,8	C
Gesamt			2644	0,680					28,2	
Fußgänger- /Radfahrerfurten										
Zufahrt	Bez. SG	q _{Fg} [Fg/h]	q _{Rad} [Rad/h]	Anzahl Furten	t _{W,max} [s]					QSV [-]
								Gesamtbewertung:		D



Projekt : B-Plan GE-Gebiet West - Bestand
Knotenpunkt : KP3
Stunde : vormittägliche Spitzenstunde
Datei : K943GF~S.kob



Strom-	Strom	q-vorh	tg	tf	q-Haupt	q-max	Misch-	W	N-95	N-99	QSV
Nr.		[PWE/h]	[s]	[s]	[Fz/h]	[PWE/h]	strom	[s]	[Pkw-E]	[Pkw-E]	
1											
2		82	5,5	2,6	389	879	1271	4	1	2	A
3		310	Haupt-	Strom							
4		370	Haupt-	Strom							
5											
6		29	Haupt-	Strom							
9											
8		50	6,2	3,4	375	584	495	8,4	1	1	A
7		21	6,2	3,4	755	363					
10											
11											
12											

Qualitätsstufe des Verkehrsablaufs für den gesamten Knotenpunkt :

A

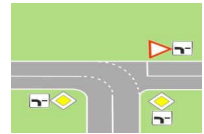
Lage des Knotenpunkte : Innerorts

Berechnung der 'Abknickenden Vorfahrt' nach Brilon, Weinert 2002 i. Vbdg. mit HBS 2009

Strassennamen :

Otto-Hahn-Straße		Otto-Hahn-Straße
	Georg-August-Zinn-Straße	

Projekt : B-Plan GE-Gebiet West - Bestand
Knotenpunkt : KP3
Stunde : nachmittägliche Spitzenstunde
Datei : K4EA7J~Z.kob



Strom-	Strom	q-vorh	tg	tf	q-Haupt	q-max	Misch-	W	N-95	N-99	QSV
Nr.		[PWE/h]	[s]	[s]	[Fz/h]	[PWE/h]	strom	[s]	[Pkw-E]	[Pkw-E]	
1											
2		41	5,5	2,6	499	774	1359	4,6	2	4	A
3		549	Haupt-	Strom							
4		498	Haupt-	Strom							
5											
6		11	Haupt-	Strom							
9											
8		92	6,2	3,4	494	522	406	12,8	1	2	B
7		34	6,2	3,4	1074	253					
10											
11											
12											

Qualitätsstufe des Verkehrsablaufs für den gesamten Knotenpunkt :

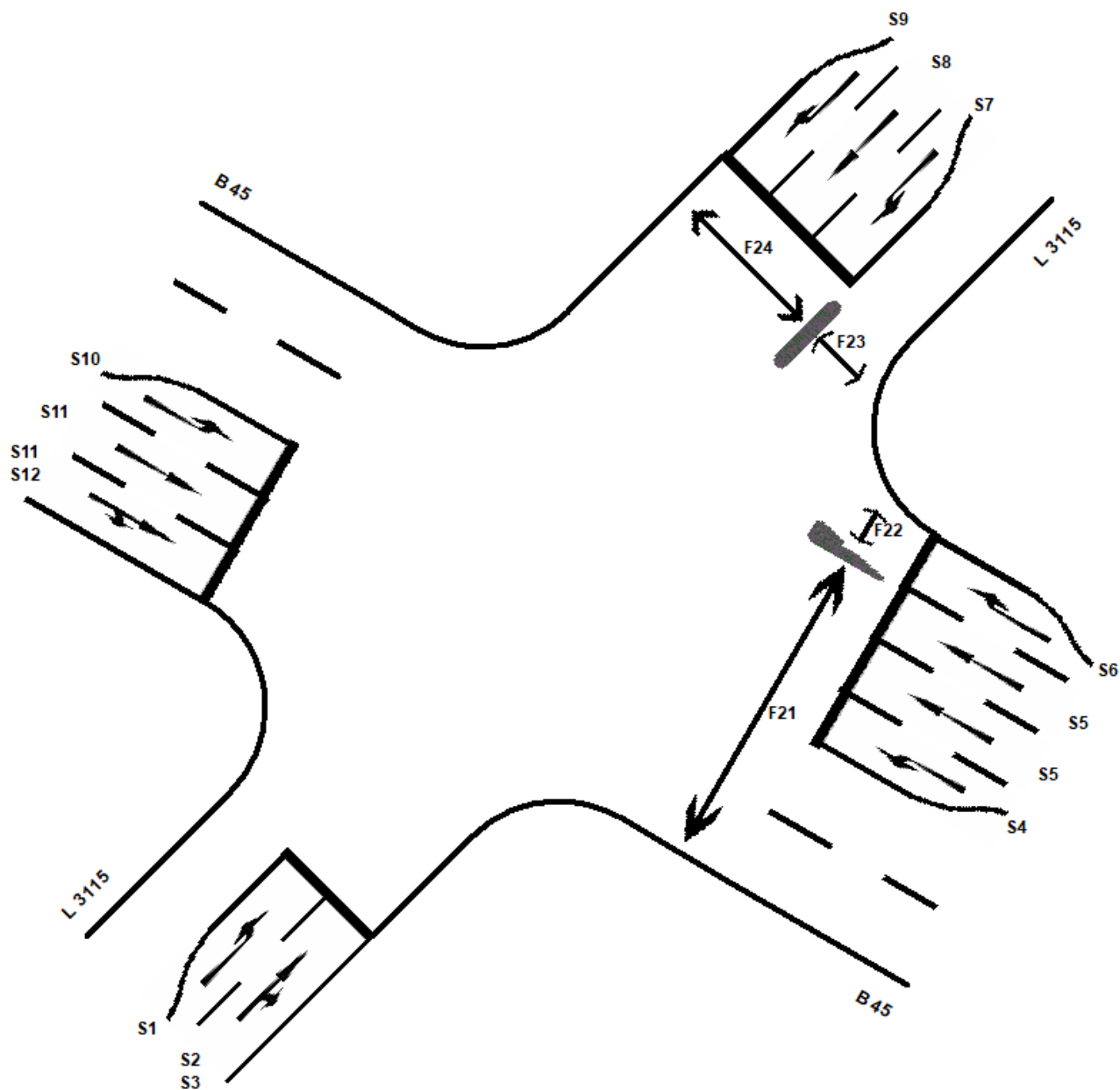
B

Lage des Knotenpunkte : Innerorts

Berechnung der 'Abknickenden Vorfahrt' nach Brilon, Weinert 2002 i. Vbdg. mit HBS 2009

Strassennamen :

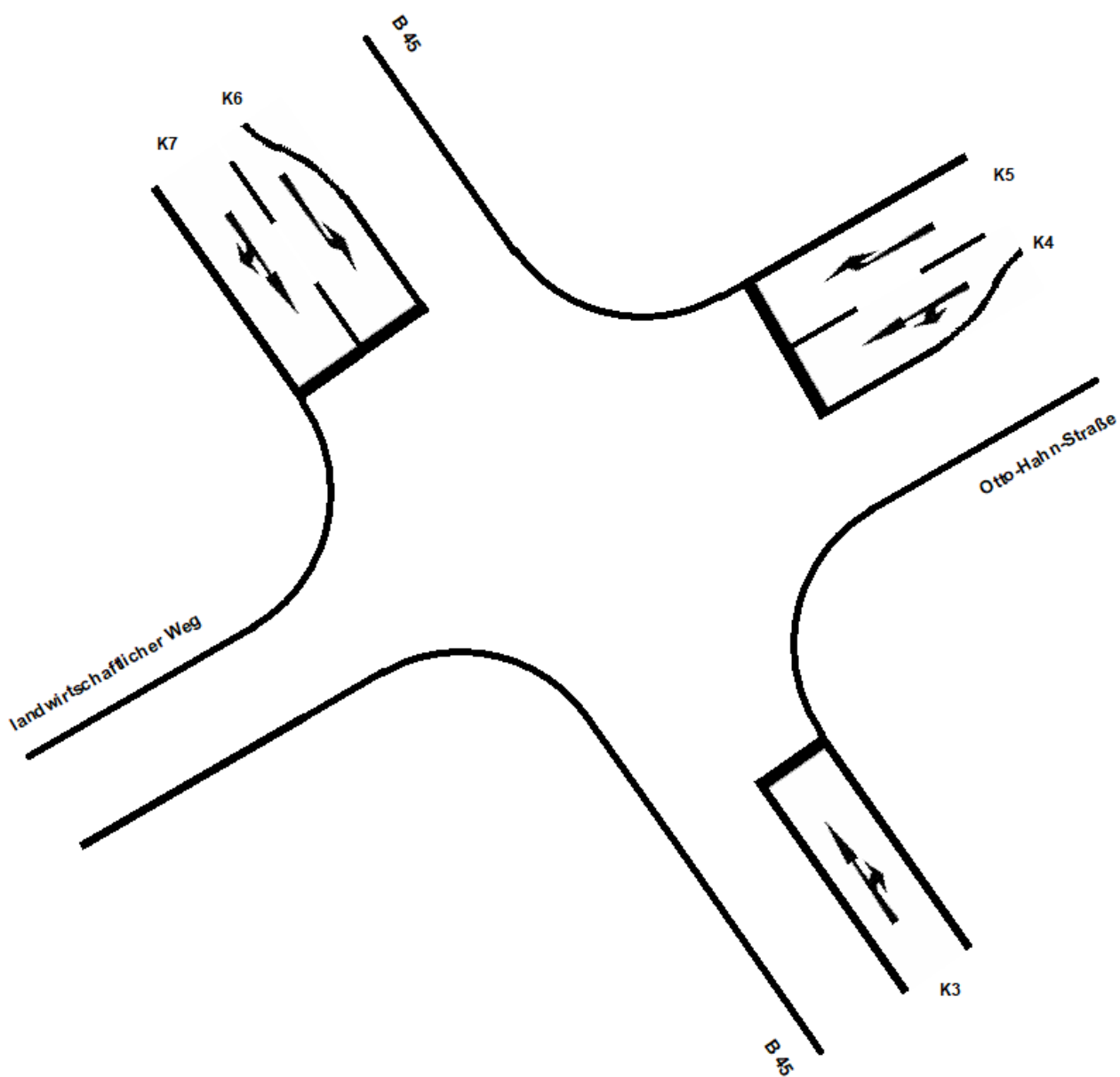
Otto-Hahn-Straße		Otto-Hahn-Straße
	Georg-August-Zinn-Straße	



Projekt: B-Plan GE-Gebiet West							Stadt:			
Knotenpunkt: <u>KP1</u> , Nullfall							Datum: 04.12.2024			
Zeitabschnitt: vormittägliche Spitzenstunde							Bearbeiter:			
Kfz-Verkehrsströme - Verkehrsqualitäten (fahrstreifenbezogen)										
Nr.	Bez. SG	Ströme	q _j [Kfz/h]	x _j [-]	f _{A,j} [-]	N _{GE,j} [Kfz]	N _{MS,j} [Kfz]	L _{95,j} [m]	t _{W,j} [s]	QSV [-]
11	K1	2, 3	118	0,339	0,18	0,296	3,739	43	46,3	C
12	K1	1	12	0,074	0,09	0,044	0,411	9	51,2	D
21	K3	6	29	0,043	0,35	0,025	0,662	13	25,9	B
22	K3	5	521	0,757	0,36	2,331	17,626	154	46,1	C
23	K3	5	522	0,759	0,36	2,355	17,690	155	46,3	C
24	K2	4	27	0,110	0,13	0,069	0,860	16	46,7	C
31	K6	9	460	0,553	0,42	0,770	12,391	110	29,9	B
32+31	K5	8, 9	512	0,557	0,37	0,783	14,341	125	33,2	B
32	K5	8	52	0,136	0,19	0,088	1,527	22	41,1	C
33	K5	7	84	0,459	0,10	0,500	3,144	37	60,9	D
41	K8	11, 12	326	0,348	0,50	0,309	6,884	72	19,3	A
42	K8	11	327	0,349	0,50	0,310	6,911	73	19,4	A
43	K7	10	110	0,284	0,20	0,227	3,337	40	42,8	C
Gesamt			2588	0,539					36,6	
Fußgänger- /Radfahrerfurten										
Zufahrt	Bez. SG	q _{Fg} [Fg/h]	q _{Rad} [Rad/h]	Anzahl Furten	t _{W,max} [s]					QSV [-]
2	F21	30	0	1	106					F
2	F22	30	0	1	101					F
3	F23	30	0	1	66					D
3	F24	30	0	1	64					D
3	F23+F24	30	0	2	66					D
								Gesamtbewertung:		F

Projekt: B-Plan GE-Gebiet West							Stadt:			
Knotenpunkt: KP1, Nullfall							Datum: 04.12.2024			
Zeitabschnitt: nachmittägliche Spitzenstunde							Bearbeiter:			
Kfz-Verkehrsströme - Verkehrsqualitäten (fahrstreifenbezogen)										
Nr.	Bez. SG	Ströme	q _j [Kfz/h]	x _j [-]	f _{A,j} [-]	N _{GE,j} [Kfz]	N _{MS,j} [Kfz]	L _{95,j} [m]	t _{W,j} [s]	QSV [-]
11	K1	2, 3	88	0,255	0,18	0,194	2,727	34	44,7	C
12	K1	1	6	0,033	0,11	0,019	0,197	6	48,1	C
21	K3	6	99	0,146	0,35	0,095	2,356	31	27,2	B [*]
22	K3	5	353	0,513	0,36	0,643	9,893	95	33,6	B [*]
23	K3	5	354	0,515	0,36	0,647	9,929	95	33,7	B
24	K2	4	55	0,212	0,13	0,151	1,786	25	48,4	C
31	K6	9	148	0,179	0,42	0,122	3,232	38	22,6	B
32	K5	8	48	0,127	0,19	0,081	1,407	21	41,0	C
33	K5	7	90	0,471	0,11	0,528	3,352	40	60,5	D
41	K8	11, 12	497	0,515	0,50	0,650	11,809	109	22,6	B
42	K8	11	497	0,514	0,50	0,648	11,802	109	22,6	B [*]
43	K7	10	215	0,539	0,20	0,717	7,142	70	49,5	C [*]
Gesamt			2450	0,455					31,5	
Fußgänger- /Radfahrerfurten										
Zufahrt	Bez. SG	q _{Fg} [Fg/h]	q _{Rad} [Rad/h]	Anzahl Furten	t _{W,max} [s]					QSV [-]
2	F21	30	0	1	106					F
2	F22	30	0	1	101					F
3	F23	30	0	1	66					D
3	F24	30	0	1	64					D
3	F23+F24	30	0	2	66					D
								Gesamtbewertung:		F

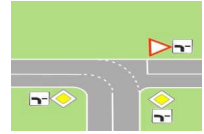
*: Der kurze Aufstellstreifen kann den Verkehr nicht komplett aufnehmen. Die Auswirkungen auf den angrenzenden Fahrstreifen können nach HBS2015 nicht berücksichtigt werden.



Projekt: B-Plan GE-Gebiet West							Stadt:			
Knotenpunkt: KP2, Nullfall							Datum: 11.11.2024			
Zeitabschnitt: vormittägliche Spitzenstunde							Bearbeiter:			
Kfz-Verkehrsströme - Verkehrsqualitäten (fahrstreifenbezogen)										
Nr.	Bez. SG	Ströme	q_j [Kfz/h]	x_j [-]	$f_{A,j}$ [-]	$N_{GE,j}$ [Kfz]	$N_{MS,j}$ [Kfz]	$L_{95,j}$ [m]	$t_{W,j}$ [s]	QSV [-]
21	K3	6	50	0,062	0,45	0,036	0,622	13	11,7	A
22	K3	5	715	0,810	0,45	3,610	16,474	144	32,4	B
31	K5	9	390	0,533	0,41	0,702	6,816	71	20,0	B
32	K4	7, 8	30	0,256	0,08	0,195	0,782	17	38,4	C
41	K7	11, 12	475	0,329	0,77	0,284	3,292	41	3,3	A
42	K6	10	330	0,717	0,24	1,761	8,073	81	39,9	C
Gesamt			1990	0,598					23,9	
Fußgänger- /Radfahrerfurten										
Zufahrt	Bez. SG	q_{Fg} [Fg/h]	q_{Rad} [Rad/h]	Anzahl Furten	$t_{W,max}$ [s]					QSV [-]
									Gesamtbewertung:	C

[illegible]

Projekt : B-Plan GE-Gebiet West - Nullfall
Knotenpunkt : KP3
Stunde : vormittägliche Spitzenstunde
Datei : KZFV2K~F.kob



Strom-	Strom	q-vorh	tg	tf	q-Haupt	q-max	Misch-	W	N-95	N-99	QSV
Nr.		[PWE/h]	[s]	[s]	[Fz/h]	[PWE/h]	strom	[s]	[Pkw-E]	[Pkw-E]	
1											
2		87	5,5	2,6	389	879	1264	4,1	1	2	A
3		310	Haupt-	Strom							
4		370	Haupt-	Strom							
5											
6		29	Haupt-	Strom							
9											
8		52	6,2	3,4	375	579	527	7,7	0	1	A
7		10	6,2	3,4	760	358					
10											
11											
12											

Qualitätsstufe des Verkehrsablaufs für den gesamten Knotenpunkt :

A

Lage des Knotenpunkte : Innerorts

Berechnung der 'Abknickenden Vorfahrt' nach Brilon, Weinert 2002 i. Vbdg. mit HBS 2009

Strassennamen :

Otto-Hahn-Straße		Otto-Hahn-Straße
	Georg-August-Zinn-Straße	

Projekt : B-Plan GE-Gebiet West - Nullfall
Knotenpunkt : KP3
Stunde : nachmittägliche Spitzenstunde
Datei : K4N4AG~O.kob



Strom-	Strom	q-vorh	tg	tf	q-Haupt	q-max	Misch-	W	N-95	N-99	QSV
Nr.		[PWE/h]	[s]	[s]	[Fz/h]	[PWE/h]	strom	[s]	[Pkw-E]	[Pkw-E]	
1											
2		46	5,5	2,6	501	772	1350	4,7	2	4	A
3		549	Haupt-	Strom							
4		500	Haupt-	Strom							
5											
6		11	Haupt-	Strom							
9											
8		52	6,2	3,4	496	515	439	9,5	0	1	A
7		10	6,2	3,4	1081	248					
10											
11											
12											

Qualitätsstufe des Verkehrsablaufs für den gesamten Knotenpunkt :

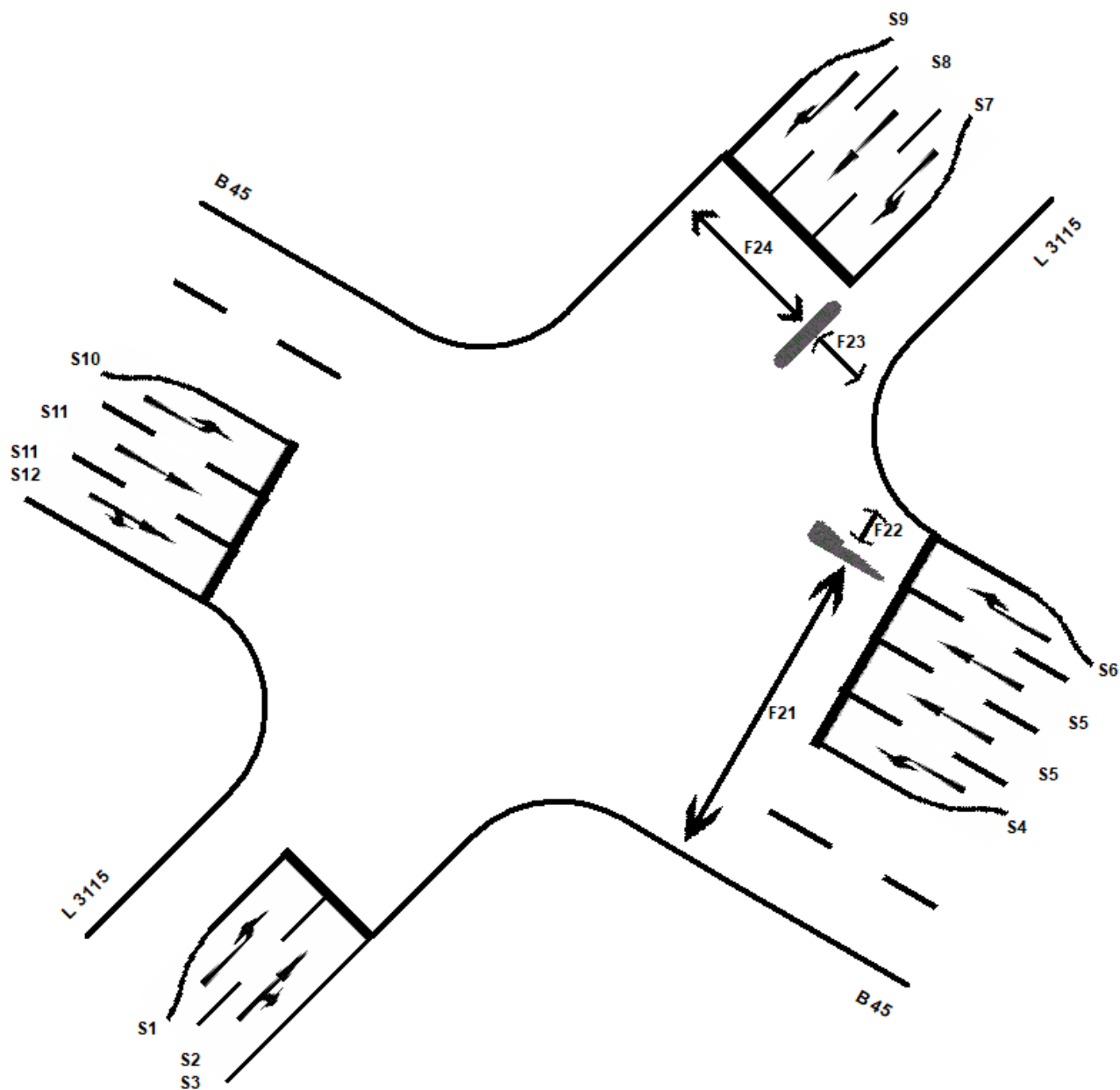
A

Lage des Knotenpunkte : Innerorts

Berechnung der 'Abknickenden Vorfahrt' nach Brilon, Weinert 2002 i. Vbdg. mit HBS 2009

Strassennamen :

Otto-Hahn-Straße		Otto-Hahn-Straße
	Georg-August-Zinn-Straße	



Projekt: B-Plan GE-Gebiet West							Stadt:			
Knotenpunkt: <u>KP1</u> , Planfall							Datum: 04.12.2024			
Zeitraum: vormittägliche Spitzenstunde							Bearbeiter:			
Kfz-Verkehrsströme - Verkehrsqualitäten (fahrstreifenbezogen)										
Nr.	Bez. SG	Ströme	q _j [Kfz/h]	x _j [-]	f _{A,j} [-]	N _{GE,j} [Kfz]	N _{MS,j} [Kfz]	L _{95,j} [m]	t _{W,j} [s]	QSV [-]
11	K1	2, 3	120	0,345	0,18	0,304	3,809	43	46,4	C
12	K1	1	12	0,092	0,07	0,056	0,430	9	53,7	D
21	K3	6	18	0,027	0,35	0,015	0,409	9	25,7	B
22	K3	5	512	0,744	0,36	2,131	17,066	150	44,9	C
23	K3	5	513	0,746	0,36	2,152	17,127	151	45,0	C
24	K2	4	30	0,121	0,13	0,077	0,958	17	46,9	C
31	K6	9	602	0,724	0,42	1,889	18,658	156	37,4	C
32+31	K5	8, 9	662	0,727	0,36	1,932	21,013	173	40,6	C
32	K5	8	60	0,157	0,19	0,104	1,771	24	41,4	C
33	K5	7	50	0,273	0,10	0,214	1,758	24	54,3	D
41	K8	11, 12	325	0,346	0,50	0,307	6,860	72	19,3	A
42	K8	11	326	0,348	0,50	0,309	6,888	72	19,4	A
43	K7	10	133	0,351	0,20	0,313	4,126	48	44,2	C
Gesamt			2701	0,571					37,2	
Fußgänger- /Radfahrerfurten										
Zufahrt	Bez. SG	q _{Fg} [Fg/h]	q _{Rad} [Rad/h]	Anzahl Furten	t _{W,max} [s]					QSV [-]
2	F21	30	0	1	106					F
2	F22	30	0	1	101					F
3	F23	30	0	1	66					D
3	F24	30	0	1	64					D
3	F23+F24	30	0	2	66					D
								Gesamtbewertung:		F

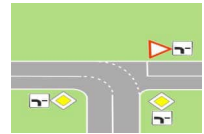
Projekt: B-Plan GE-Gebiet West							Stadt:			
Knotenpunkt: KP1, Planfall							Datum: 04.12.2024			
Zeitraum: nachmittägliche Spitzenstunde							Bearbeiter:			
Kfz-Verkehrsströme - Verkehrsqualitäten (fahrstreifenbezogen)										
Nr.	Bez. SG	Ströme	q _j [Kfz/h]	x _j [-]	f _{A,j} [-]	N _{GE,j} [Kfz]	N _{MS,j} [Kfz]	L _{95,j} [m]	t _{W,j} [s]	QSV [-]
11	K1	2, 3	90	0,261	0,18	0,201	2,793	34	44,9	C
12	K1	1	6	0,035	0,10	0,020	0,200	6	48,9	C
21	K3	6	62	0,093	0,35	0,057	1,445	22	26,5	B [*]
22	K3	5	350	0,509	0,36	0,633	9,792	94	33,5	B [*]
23	K3	5	350	0,509	0,36	0,633	9,792	94	33,5	B
24	K2	4	55	0,212	0,13	0,151	1,786	25	48,4	C
31	K6	9	193	0,233	0,42	0,172	4,327	47	23,4	B
32	K5	8	55	0,146	0,19	0,095	1,620	23	41,2	C
33	K5	7	55	0,294	0,10	0,238	1,931	27	54,2	D
41	K8	11, 12	497	0,515	0,50	0,650	11,809	109	22,6	B
42	K8	11	497	0,514	0,50	0,648	11,802	109	22,6	B
43	K7	10	259	0,649	0,20	1,205	9,141	86	55,0	D
Gesamt			2469	0,464					31,8	
Fußgänger- /Radfahrerfurten										
Zufahrt	Bez. SG	q _{Fg} [Fg/h]	q _{Rad} [Rad/h]	Anzahl Furten	t _{W,max} [s]					QSV [-]
2	F21	30	0	1	106					F
2	F22	30	0	1	101					F
3	F23	30	0	1	66					D
3	F24	30	0	1	64					D
3	F23+F24	30	0	2	66					D
								Gesamtbewertung:		F

*: Der kurze Aufstellstreifen kann den Verkehr nicht komplett aufnehmen. Die Auswirkungen auf den angrenzenden Fahrstreifen können nach HBS2015 nicht berücksichtigt werden.

Gesamtbewertung:	C
------------------	---

Gesamtbewertung:	D
------------------	---

Projekt : B-Plan GE-Gebiet West - Planfall
Knotenpunkt : KP3
Stunde : nachmittägliche Spitzenstunde
Datei : KJ270E~H.kob



Strom-	Strom	q-vorh	tg	tf	q-Haupt	q-max	Misch-	W	N-95	N-99	QSV
Nr.		[PWE/h]	[s]	[s]	[Fz/h]	[PWE/h]	strom	[s]	[Pkw-E]	[Pkw-E]	
1											
2		104	5,5	2,6	420	848	1218	4,3	1	2	A
3		294	Haupt-	Strom							
4		365	Haupt-	Strom							
5											
6		61	Haupt-	Strom							
9											
8		57	6,2	3,4	390	550	467	9,2	1	1	A
7		23	6,2	3,4	775	340					
10											
11											
12											

Qualitätsstufe des Verkehrsablaufs für den gesamten Knotenpunkt :

A

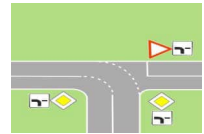
Lage des Knotenpunkte : Innerorts

Berechnung der 'Abknickenden Vorfahrt' nach Brilon, Weinert 2002 i. Vbdg. mit HBS 2009

Strassennamen :

Otto-Hahn-Straße		Otto-Hahn-Straße
	Georg-August-Zinn-Straße	

Projekt : B-Plan GE-Gebiet West - Planfall
Knotenpunkt : KP3
Stunde : nachmittägliche Spitzenstunde
Datei : KNS093~E.kob



Strom-	Strom	q-vorh	tg	tf	q-Haupt	q-max	Misch-	W	N-95	N-99	QSV
Nr.		[PWE/h]	[s]	[s]	[Fz/h]	[PWE/h]	strom	[s]	[Pkw-E]	[Pkw-E]	
1											
2		54	5,5	2,6	515	759	1328	4,7	2	3	A
3		521	Haupt-	Strom							
4		500	Haupt-	Strom							
5											
6		25	Haupt-	Strom							
9											
8		120	6,2	3,4	503	502	351	24,7	4	6	C
7		87	6,2	3,4	1068	248					
10											
11											
12											

Qualitätsstufe des Verkehrsablaufs für den gesamten Knotenpunkt :

C

Lage des Knotenpunkte : Innerorts

Berechnung der 'Abknickenden Vorfahrt' nach Brilon, Weinert 2002 i. Vbdg. mit HBS 2009

Strassennamen :

Otto-Hahn-Straße		Otto-Hahn-Straße
	Georg-August-Zinn-Straße	

Stunde: vormittägliche Spitzenstunde

Wartezeiten										
-------------	--	--	--	--	--	--	--	--	--	--

		n-in	F+R	q-Kreis	q-e-vorh	q-e-max	x	Reserve	Wz	QSV
	Name	-	/h	Pkw-E/h	Pkw-E/h	Pkw-E/h	-	Pkw-E/h	s	-
1	Otto-Hahn-Str. (West)	1	70	26	463	1197	0,39	734	5,4	A
2	Georg-Aug.-Zinn-Str.	1	70	134	477	1099	0,43	622	6,2	A
3	Otto-Hahn-Str. (Ost)	1	70	413	108	857	0,13	749	5,7	A

Staulängen										
------------	--	--	--	--	--	--	--	--	--	--

		n-in	F+R	q-Kreis	q-e-vorh	q-e-max	L	L-95	L-99	QSV
	Name	-	/h	Pkw-E/h	Pkw-E/h	Pkw-E/h	Fz	Fz	Fz	-
1	Otto-Hahn-Str. (West)	1	70	26	463	1197	0,4	2	3	A
2	Georg-Aug.-Zinn-Str.	1	70	134	477	1099	0,5	2	3	A
3	Otto-Hahn-Str. (Ost)	1	70	413	108	857	0,1	0	1	A

Gesamt-Qualitätsstufe : A

Gesamter Verkehr
Verkehr im Kreis

Zufluss über alle Zufahrten : 1048 Pkw-E/h
davon Kraftfahrzeuge : 958 Fz/h

Summe aller Wartezeiten : 1,5 Fz-h/h
Mittl. Wartezeit über alle Fz : 5,8 s pro Fz

Berechnungsverfahren :

Kapazität : Deutschland: HBS 2015

Wartezeit : HBS 2009 + HBS 2015 = Akcelik, Troutbeck (1991) mit T = 3600

Staulängen : Wu, 1997

Fußgänger-Einfluss : Stuwe, 1992

LOS - Einstufung : HBS (Deutschland)

Stunde: vormittägliche Spitzenstunde

Wartezeiten										
	Name	n-in	F+R	q-Kreis	q-e-vorh	q-e-max	x	Reserve	Wz	QSV
		-	/h	Pkw-E/h	Pkw-E/h	Pkw-E/h	-	Pkw-E/h	s	-
1	Otto-Hahn-Str. (West)	1	70	88	629	1141	0,55	512	7,4	A
2	Georg-Aug.-Zinn-Str.	1	70	74	575	1154	0,50	579	6,6	A
3	Otto-Hahn-Str. (Ost)	1	70	548	225	746	0,30	521	7,5	A

Staulängen										
	Name	n-in	F+R	q-Kreis	q-e-vorh	q-e-max	L	L-95	L-99	QSV
		-	/h	Pkw-E/h	Pkw-E/h	Pkw-E/h	Fz	Fz	Fz	-
1	Otto-Hahn-Str. (West)	1	70	88	629	1141	0,8	4	6	A
2	Georg-Aug.-Zinn-Str.	1	70	74	575	1154	0,7	3	4	A
3	Otto-Hahn-Str. (Ost)	1	70	548	225	746	0,3	1	2	A

Gesamt-Qualitätsstufe : A

Gesamter Verkehr
Verkehr im Kreis

Zufluss über alle Zufahrten : 1429 Pkw-E/h
davon Kraftfahrzeuge : 1340 Fz/h

Summe aller Wartezeiten : 2,6 Fz-h/h
Mittl. Wartezeit über alle Fz : 7,1 s pro Fz

Berechnungsverfahren :

Kapazität : Deutschland: HBS 2015
Wartezeit : HBS 2009 + HBS 2015 = Akcelik, Troutbeck (1991) mit T = 3600
Staulängen : Wu, 1997
Fußgänger-Einfluss : Stuwe, 1992
LOS - Einstufung : HBS (Deutschland)

Projekt : B-Plan GE-Gebiet West - Planfall
Knotenpunkt : KP4
Stunde : vormittägliche Spitzenstunde
Datei : KPOV77~U.kob



Strom	Strom	q-vorh	tg	tf	q-Haupt	q-max	Misch-	W	N-90	N-95	N-99	QSV
-Nr.		[PWE/h]	[s]	[s]	[Fz/h]	[PWE/h]	strom	[s]	[Pkw-E]	[Pkw-E]	[Pkw-E]	
2		174				1800						A
3		46				1600						A
Misch-H		220				1755	2 + 3	2,4	1	1	1	A
4		131	7,4	3,4	911	214		42,6	4	5	7	D
6		41	7,3	3,1	192	855		4,5	1	1	1	A
Misch-N		171				280	4 + 6	32,7	4	5	7	D
8		567				1800						A
7		156	5,9	2,6	213	1055		4,0	1	1	1	A
Misch-H		722				3600	7 + 8	1,3	1	1	2	A

Qualitätsstufe des Verkehrsablaufs für den gesamten Knotenpunkt :

D

Lage des Knotenpunkte : Außerorts + außerhalb eines Ballungsgebiets

Alle Einstellungen nach : HBS 2015

Strassennamen :

Hauptstrasse : L 3115

L 3115

Nebenstrasse : Planstraße

Projekt : B-Plan GE-Gebiet West - Planfall
Knotenpunkt : KP4
Stunde : vormittägliche Spitzenstunde
Datei : KKZ1YB~T.kob



Strom	Strom	q-vorh	tg	tf	q-Haupt	q-max	Misch-	W	N-90	N-95	N-99	QSV
-Nr.		[PWE/h]	[s]	[s]	[Fz/h]	[PWE/h]	strom	[s]	[Pkw-E]	[Pkw-E]	[Pkw-E]	
2		278				1800						A
3		71				1600						A
Misch-H		349				1755	2 + 3	2,6	1	1	2	A
4		61	7,4	3,4	617	367		11,8	1	1	1	B
6		50	7,3	3,1	311	707		5,5	1	1	1	A
Misch-N												
8		237				1800						A
7		71	5,9	2,6	346	890		4,4	1	1	1	A
Misch-H		307				3600	7 + 8	1,1	1	1	1	A

Qualitätsstufe des Verkehrsablaufs für den gesamten Knotenpunkt :

B

Lage des Knotenpunkte : Außerorts + außerhalb eines Ballungsgebiets

Alle Einstellungen nach : HBS 2015

Strassennamen :

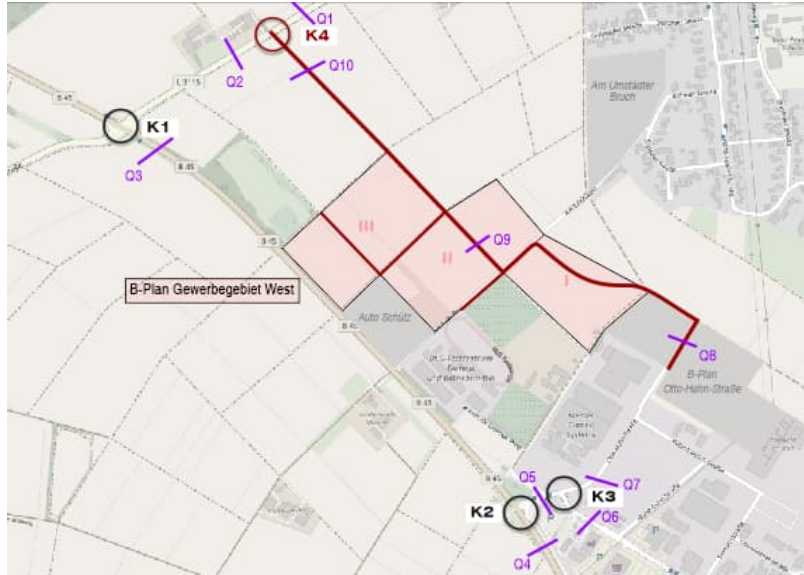
Hauptstrasse : L 3115

L 3115

Nebenstrasse : Planstraße

Anlage 5
Übersicht Kennwerte für Lärmberechnung nach RLS19

Übersicht Kennwerte für Lärmberechnung nach RLS 19



Bestand	DTV (0.00 - 24.00 Uhr)	Tag (6.00 - 22.00 Uhr)				Nacht (22.00 - 6.00 Uhr)			
		stündliche Verkehrsstärke	Lkw-Anteil p1	Lkw-Anteil p2	Krad-Anteil p Mot	stündliche Verkehrsstärke	Lkw-Anteil p1	Lkw-Anteil p2	Krad-Anteil p Mot
	gesamt	M tags [Kfz/h]	P1 tags [%]	P2 tags [%]	PMot tags [%]	M nachts [Kfz/h]	P1 nachts [%]	P2 nachts [%]	PMot nachts [%]
1 L3115 (östlich K4)	7.270	418	1,4%	0,9%	0,6%	73	0,9%	0,5%	0,4%
2 L3115 (westlich K4)	7.270	418	1,4%	0,9%	0,6%	73	0,9%	0,5%	0,4%
3 B45 (südlich K1)	22.560	1.297	3,4%	1,9%	0,6%	226	2,0%	1,1%	0,4%
4 B45 (südlich K2)	15.410	886	3,3%	2,0%	0,6%	154	2,0%	1,2%	0,4%
5 Otto-Hahn-Straße (zw. K2 und K3)	11.990	689	2,8%	1,8%	0,6%	120	1,7%	1,0%	0,4%
6 Georg-August-Zinn-Str.	9.800	564	3,0%	1,5%	0,7%	98	1,8%	0,9%	0,4%
7 Otto-Hahn-Straße (westl. K3)	2.840	163	2,2%	2,2%	0,2%	28	1,3%	1,3%	0,4%

Planfall 2029	DTV (0.00 - 24.00 Uhr)	Tag (6.00 - 22.00 Uhr)				Nacht (22.00 - 6.00 Uhr)			
		stündliche Verkehrsstärke	Lkw-Anteil p1	Lkw-Anteil p2	Krad-Anteil p Mot	stündliche Verkehrsstärke	Lkw-Anteil p1	Lkw-Anteil p2	Krad-Anteil p Mot
	gesamt	M tags [Kfz/h]	P1 tags [%]	P2 tags [%]	PMot tags [%]	M nachts [Kfz/h]	P1 nachts [%]	P2 nachts [%]	PMot nachts [%]
1 L3115 (östlich K4)	7.690	442	1,4%	0,9%	0,6%	77	0,8%	0,5%	0,3%
2 L3115 (westlich K4)	7.780	447	1,4%	0,9%	0,6%	78	0,8%	0,5%	0,3%
3 B45 (südlich K1)	21.680	1.246	3,5%	1,9%	0,6%	217	2,1%	1,1%	0,4%
4 B45 (südlich K2)	16.340	939	3,2%	1,9%	0,6%	163	2,0%	1,2%	0,4%
5 Otto-Hahn-Straße (zw. K2 und K3)	12.130	697	2,8%	1,7%	0,6%	121	1,6%	1,0%	0,4%
6 Georg-August-Zinn-Str.	10.550	607	2,8%	1,5%	0,7%	105	1,8%	1,0%	0,4%
7 Otto-Hahn-Straße (westl. K3)	4.040	232	1,8%	1,8%	0,3%	40	1,3%	1,3%	0,3%
8 Planstraße (Bereich Otto-Hahn-Str.)	2.270	131	1,3%	1,3%	0,5%	23	1,3%	1,3%	0,6%
9 Planstraße (Teilgebiet II)	2.740	157	1,0%	1,0%	0,5%	27	1,1%	1,1%	0,5%
10 Planstraße (südlich K4)	2.830	163	1,4%	1,4%	0,5%	28	1,6%	1,6%	0,5%